

datavideo

POE NDI®|HX

4K  
50/60 UHD



BC-15C/ BC-15CN

BC-15P/ BC-15PN

# 4K POV 攝影機系列

[www.datavideo.com](http://www.datavideo.com)



POE NDI®|HX

4K  
50/60 UHD

# 4K POV 攝影機系列



BC-15C/ BC-15CN  
(不含鏡頭)



BC-15P/ BC-15PN





BC-15 4K POV 系列攝影機，是 Davideo 最新設計的輕便小巧的功能性攝影機，可依據不同應用場合的需要，選取適合的 C/CS mount 鏡頭搭配使用。畫面可經由 HDMI 或是超低延遲的 SRT 編碼輸出，攝影機位布置方式靈活，亦可通過 DVIP 控制訊號，融入專業的影視製作系統。除了標準的 HDMI 輸出版本，還有 NDI|HX 版本，可直接融入您現有的 NDI 系統 Workflow 架構中，享受遠端便利操控的同時，也能流暢體驗 NDI 影像傳輸的優勢。

### 產品特色

- 1/2.3" CMOS 傳感器，4K 50/60p 輸出，非常適合低光源環境影像製作
- 提供高效率 H.265 /H.264 直播編碼
- 支援 RTMP(S) 和 SRT 編碼直撥傳輸影像
- 支援 NDI|HX 輸出，無縫融入 NDI 環境框架 (BC-15PN, BC-15CN)
- 支援 Davideo dvCloud
- 應用程式控制和實時預覽
- 支援 PoE 以太網供電
- 標準 CS mount 可更換鏡頭式設計 (BC-15C 系列)
- 支援 DC-IRIS 功能 (BC-15C 系列)
- 精巧設計使其成為靈活地安裝在任何地方
- 支援實體按鍵、APP 兩種控制方式

# BC-15P/ BC-15PN

正視圖



上視圖



後視圖



下視圖



側視圖

BC-15P



BC-15PN





# BC-15C/ BC-15CN

正視圖



上視圖



後視圖



下視圖



側視圖  
BC-15C



BC-15CN



## 精巧的外觀設計

精巧的尺寸及外型設計，讓 BC-15P/C 可以靈活地安裝在任何地方。



• 電競比賽

• 教室課程錄製



• 會議直播



• 網紅直播



## 支援高效率 H.265 /H.264 直播編碼



在節目制作過程中，您可以將最終畫面直播傳輸到 YouTube, Facebook 和 Twitch 等不同的直播平台。若使用 Davideo DvCloud，您更可以同時將直播傳輸到 25 個不同的直播平台，同時自動錄制您的節目並備份到雲端服務器上。

## 借助 PoE 技術可直接通過以太網路線供電



借助 POE 技術  
可直接通過以太網路線供電

BC-15 全系列支援以太網路供電 PoE 技術 (Power over Ethernet, PoE)，更便於安裝佈線。無需尋找電源插座或另請電工安裝電源插座。您只需通過一條 CAT-6 網路線即可為您的 BC-15 攝影機供電。

## 低延遲 SRT 直播編碼，支援 dvCloud 超低延遲雲端切換



許多直播用戶曾遇到過直播時畫面卡頓、掉幀等情況，往往是因為頻寬波動，造成網路環境不穩定。DvCloud 使用 SRT 技術，可以處理不穩定網路下數據包丟失的問題。以往使用 RTMP 協議導致觀看不順利的直播問題產生，而 DvCloud 就是您的優化方案。

## 支援 NDI|HX 輸出，無縫融入 NDI 環境框架 (BC-15CN/BC-15PN)



無需複雜的佈線，單一以太網路線即可協助您解決影像、聲音、電源、Tally 燈號和控制訊號傳輸，使用以太網供電 (PoE) 功能允許您僅通過一根 CAT-6 線材傳輸所有訊號和電源。



# 可更換鏡頭式設計

按照不同的應用場景，可以更換最合適的鏡頭以配合環境條件，達到完美的畫面表現

## BC-15P/ BC-15PN ( 內含兩顆鏡頭 )



YT10112 ( 標準鏡頭 )



YT10110 ( 廣角鏡頭 )

| Model No. | Focal Length FL (mm) | Aperture | Mount | Field of View(D) |
|-----------|----------------------|----------|-------|------------------|
| YT10112   | 6mm                  | f/1.0    | M16   | 44.1°            |
| YT10110   | 2.8mm                | f/1.0    | M16   | 82.7°            |



## BC-15C/ BC-15CN ( 內不含鏡頭 )



33-303



YT3011CS-4K



HV03610D-IR-S(4K)



EG3Z0409FCS-MPWIR



EG6Z0915FCS-MPWIR



EG3Z3915FCS-MPWIR

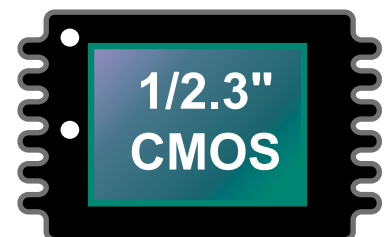


| Item | Brand         | Model No.         | Focal Length FL (mm) | Zoom Ratio | Aperture(F/#) | Mount      | Supported sensor size | 表定解像力 |
|------|---------------|-------------------|----------------------|------------|---------------|------------|-----------------------|-------|
| 1    | Edmund Optics | 33-303            | 12                   | Fixed      | f/1.8 - f/11  | C - Mount  | 1/1.8"                | 4K    |
| 2    | YTOT          | YT3011CS-4K       | 3.6 - 11             | 3x         | f/1.5 - close | CS - Mount | 1/1.8"                | 4K    |
| 3    | 福光            | HV03610D-IR-S(4K) | 3.6 - 10             | 2.7x       | f/1.8         | CS - Mount | 1/1.8"                | 4K    |
| 4    | Computar      | EG3Z0409FCS-MPWIR | 4 - 10               | 2.5x       | f/0.9         | CS - Mount | 1/1.8"                | 4K    |
| 5    | Computar      | EG6Z0915FCS-MPWIR | 9 - 50               | 5.5x       | f/1.5 - f/360 | CS - Mount | 1/1.8"                | 4K    |
| 6    | Computar      | EG3Z3915FCS-MPWIR | 3.9 - 10             | 2.5x       | f/1.5 - f/360 | CS - Mount | 1/1.8"                | 4K    |

## 1/2.3" CMOS 感光元件，支援低照度環境拍攝



雖然 BC-15 系列攝影機尺寸精巧，但不會在影像規格上妥協。1/2.3 英寸 4K CMOS 傳感器可捕捉高質量畫面和令人驚豔的的拍攝細節。





## DC-IRIS 功能 (BC-15C 系列)

沒有 DC-IRIS



DC-IRIS



BC-15C 系列 DC-IRIS 功能

市面上的 C/CS 鏡頭，除了手動光圈，還有一部分使用 DC-IRIS 技術，BC-15C 同時也將此技術植入機身，鏡頭選用無煩惱！



## 變形校正 (BC-15C 系列)

桶狀變形



鏡頭種類多，變形問題也非常常見！針對不同鏡頭的選用，造成桶狀 / 枕狀變形不同的情形，BC-15C 內建鏡頭變形校正功能，讓您可以針對使用鏡頭的參數，還原出平整的視角。

變形校正

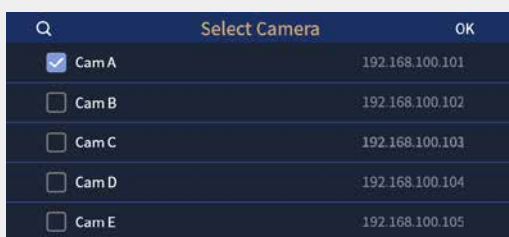
枕狀變形



變形校正

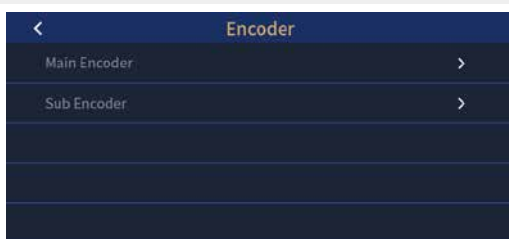


# 專屬 APP 控制



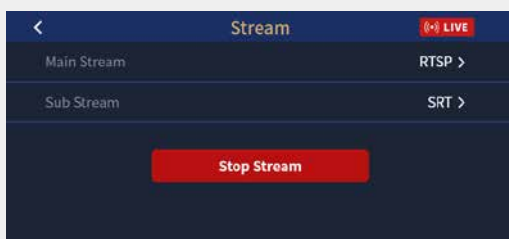
## 攝影機

通過 DVIP 自動掃描，App 會自動將網域中所有的 BC-15P 列出，供您選用。



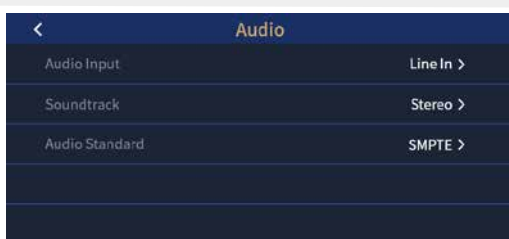
## 編碼

視各大推流平台需求，提供高效率 H.265 / H.264 高清影像直播編碼



## 推流

主推流支援最新的 SRT 推流技術，以及標準的 RTMP/RTMPS 推流協議同時還可使用子推流將預覽畫面推送至 App



## 音頻

專業音頻規格設定，可按實際輸入的音頻規格，調整：Line/Mic，單聲道 / 立體聲，SMPTE/EBU



## 網路

隨時通過移動端 App 直接對接 BC-15，不需額外電腦介入控制設定。

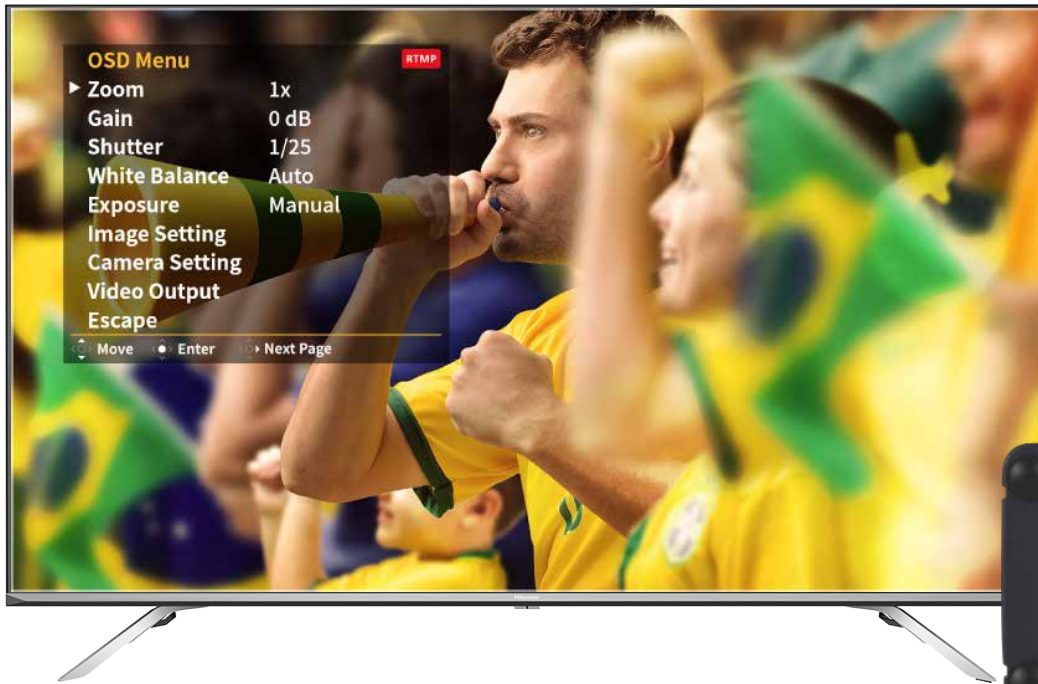
預設 DHCP 模式，隨插即用。

同時內建預備 IP 模式，若路由器不支援 DHCP 功能，會自動跳回固定 IP，以便手動輸入設定。



# 專業的參數調整

## 實體按鍵調整



安裝架設好攝影機後，無需使用額外的遙控器。BC-15 全系列後面板上的物理按鍵讓調整設定變得非常容易。



## 手機調整，拍攝畫面可以 Live View

通過手機，可以及時調整畫面參數，並通過子推流，將預覽畫面即時呈現，所見即所調。同時呈現所有必要的攝影機參數，如：HDMI 輸出分辨率、攝影機名稱、推流狀態。

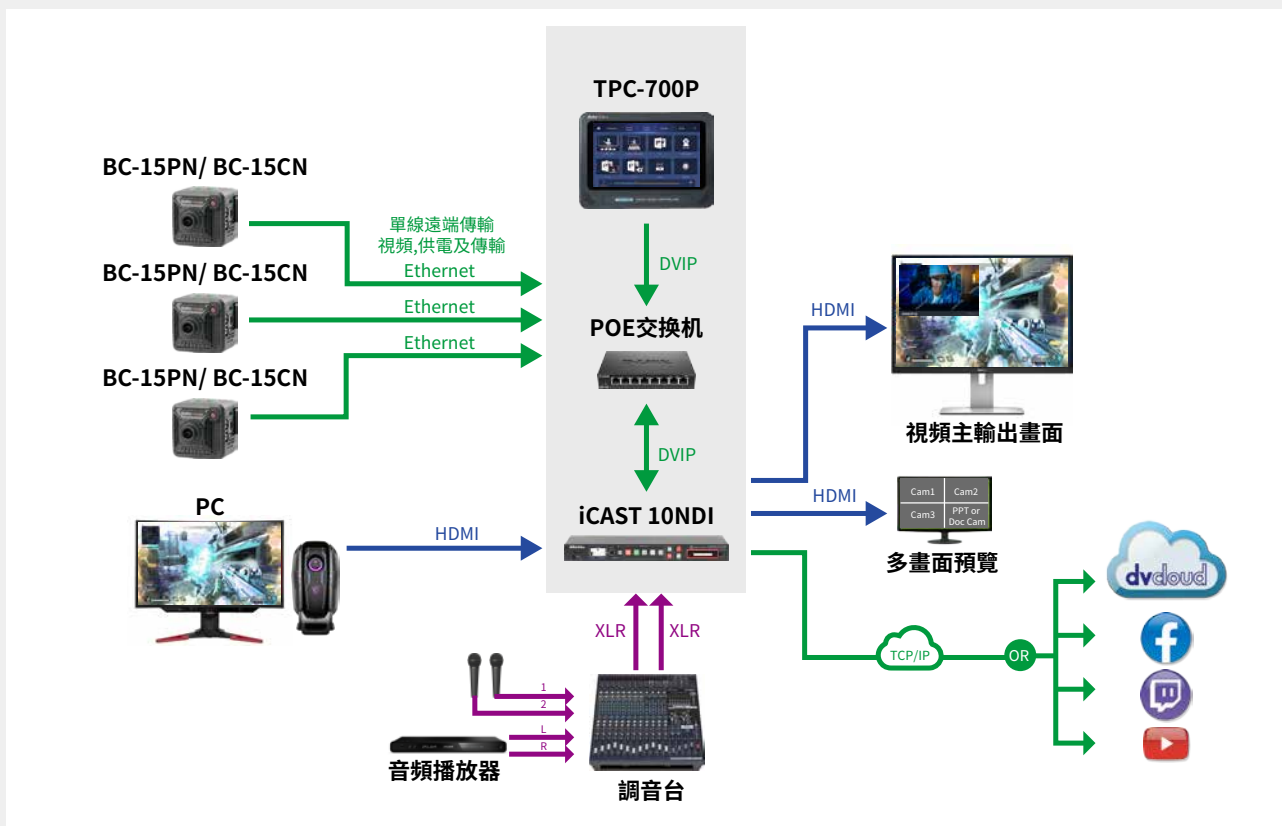






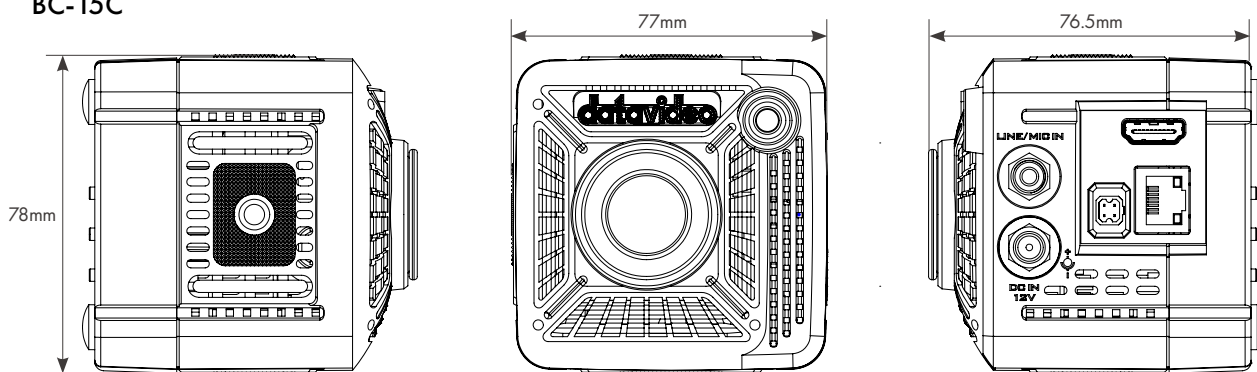
# 系統圖

## 電競 (NDI) 應用系統圖

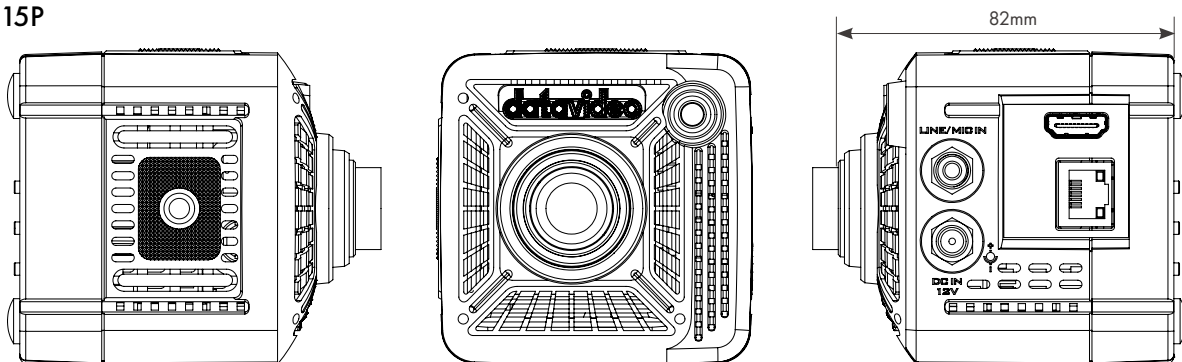


# 尺寸圖

## BC-15C



## BC-15P





NDI®|HX



NDI®|HX

|                 |   |   |   |   |
|-----------------|---|---|---|---|
| 產品型號            | BC-15P  | BC-15PN   | BC-15C  | BC-15CN   |
| 產品名稱            | 4K POV Camera   | 4K NDI POV Camera   | 4K CS MOUNT POV Camera  | 4K NDI CS MOUNT POV Camera  |
| 影像格式            | 2160p 60/59.94/50/30/29.97/25<br>1080p 60/59.94/50/30/29.97/25  | 2160p 60/59.94/50/30/29.97/25<br>1080p 60/59.94/50/30/29.97/25  | 2160p 60/59.94/50/30/29.97/25<br>1080p 60/59.94/50/30/29.97/25  | 2160p 60/59.94/50/30/29.97/25<br>1080p 60/59.94/50/30/29.97/25  |
| 感光元件            | 1/2.3" CMOS   | 1/2.3" CMOS   | 1/2.3" CMOS   | 1/2.3" CMOS   |
| 有效畫素            | 12.3Mega Pixels   | 12.3Mega Pixels   | 12.3Mega Pixels   | 12.3Mega Pixels   |
| 信噪比             | 50 dB   | 50 dB   | 50 dB   | 50 dB   |
| 最小明亮度           | 0.5Lux (F1.0, AGC ON)   | 0.5Lux (F1.0, AGC ON)   | 0.5Lux (F1.0, AGC ON)<br>* depend on Lens   | 0.5Lux (F1.0, AGC ON)<br>* depend on Lens   |
| 電子快門            | 1/25(1/30), 1/50(1/60), 1/75(1/90),<br>1/100(1/120), 1/125(1/150),<br>1/150(1/180), 1/200(1/210),<br>1/500(1/600), 1/1000(1/1200),<br>1/2000(1/2400), 1/4000(1/4800),<br>1/8000(1/9000) sec | 1/25(1/30), 1/50(1/60), 1/75(1/90),<br>1/100(1/120), 1/125(1/150),<br>1/150(1/180), 1/200(1/210),<br>1/500(1/600), 1/1000(1/1200),<br>1/2000(1/2400), 1/4000(1/4800),<br>1/8000(1/9000) sec | 1/25(1/30), 1/50(1/60), 1/75(1/90),<br>1/100(1/120), 1/125(1/150),<br>1/150(1/180), 1/200(1/210),<br>1/500(1/600), 1/1000(1/1200),<br>1/2000(1/2400), 1/4000(1/4800),<br>1/8000(1/9000) sec | 1/25(1/30), 1/50(1/60), 1/75(1/90),<br>1/100(1/120), 1/125(1/150),<br>1/150(1/180), 1/200(1/210),<br>1/500(1/600), 1/1000(1/1200),<br>1/2000(1/2400), 1/4000(1/4800),<br>1/8000(1/9000) sec |
| 鏡頭倍率            | 2x Digital Zoom   | 2x Digital Zoom   | 2x Digital Zoom<br>Optical zoom depend on Lens  | 2x Digital Zoom<br>Optical zoom depend on Lens  |
| Gamma           | Standard / Mode1 / Mode2 / Mode3  | Standard / Mode1 / Mode2 / Mode3  | Standard / Mode1 / Mode2 / Mode3  | Standard / Mode1 / Mode2 / Mode3  |
| 光圈設定            | Fixed IRIS (F1.0)   | Fixed IRIS (F1.0)   | DC IRIS supported<br>* depend on Lens   | DC IRIS supported<br>* depend on Lens   |
| 數位降噪            | 2D/3D   | 2D/3D   | 2D/3D   | 2D/3D   |
| 選單使用語言          | English/Simplified Chinese/Traditional Chinese  | English/Simplified Chinese/Traditional Chinese  | English/Simplified Chinese/Traditional Chinese  | English/Simplified Chinese/Traditional Chinese  |
| 白平衡             | Auto, Indoor, Outdoor, OnePush, Color Temp., R/B Gain, Lock   | Auto, Indoor, Outdoor, OnePush, Color Temp., R/B Gain, Lock   | Auto, Indoor, Outdoor, OnePush, Color Temp., R/B Gain, Lock   | Auto, Indoor, Outdoor, OnePush, Color Temp., R/B Gain, Lock   |
| ACG/ 增益控制       | Auto(AGC) / Manual / Lock (Follow Exposure Mode)  | Auto(AGC) / Manual / Lock (Follow Exposure Mode)  | Auto(AGC) / Manual / Lock (Follow Exposure Mode)  | Auto(AGC) / Manual / Lock (Follow Exposure Mode)  |
| 高 / 寬動態範圍       | WDR   | WDR   | WDR   | WDR   |
| 鏡頭翻轉            | Yes   | Yes   | Yes   | Yes   |
| 對焦模式            | Full Manual   | Full Manual   | Full Manual   | Full Manual   |
| 水平 / 垂直範圍       | ----  | ----  | ----  | ----  |
| 水平 / 垂直移動速度     | ----  | ----  | ----  | ----  |
| 預設點             | ----  | ----  | ----  | ----  |
| 焦距              | Standard Lens: 6mm<br>Wide Lens: 2.8mm  | Standard Lens: 6mm<br>Wide Lens: 2.8mm  | Depend on Lens  | Depend on Lens  |
| 視角              | Standard Lens: H: 38.6, V:21.9, D: 44.1<br>Wide Lens: H: 75.5, V:46.6, D:82.7   | Standard Lens: H: 38.6, V:21.9, D: 44.1<br>Wide Lens: H: 75.5, V:46.6, D:82.7   | Depend on Lens  | Depend on Lens  |
| 圖像補償            | Auto  | Auto  | Auto  | Auto  |
| 影像輸出            | HDMI 2.0 x1<br>RJ45 x1  | HDMI 2.0 x1<br>RJ45 x1  | HDMI 2.0 x1<br>RJ45 x1  | HDMI 2.0 x1<br>RJ45 x1  |
| 聲音輸入            | 3.5mm Line in/Mic in (Stereo)   | 3.5mm Line in/Mic in (Stereo)   | 3.5mm Line in/Mic in (Stereo)   | 3.5mm Line in/Mic in (Stereo)   |
| Tally 燈         | Dual color (Red, Green)   | Dual color (Red, Green)   | Dual color (Red, Green)   | Dual color (Red, Green)   |
| 濾片或廣角鏡          | IR cut built-in   | IR cut built-in   | IR cut built-in   | IR cut built-in   |
| Protocol        | DVIP  | DVIP  | DVIP  | DVIP  |
| 遠端控制端子          | RJ-45: for IP control (DVIP)  | RJ-45: for IP control (DVIP)  | RJ-45: for IP control (DVIP)  | RJ-45: for IP control (DVIP)  |
| 影像壓縮格式          | H.264, H.265  | H.264, H.265  | H.264, H.265  | H.264, H.265  |
| 聲音壓縮格式          | AAC   | AAC   | AAC   | AAC   |
| 聲音位元率           | 128Kbps   | 128Kbps   | 128Kbps   | 128Kbps   |
| HD IP Interface | 10/100/1000M  | 10/100/1000M  | 10/100/1000M  | 10/100/1000M  |
| 串流協議            | RTMP(S), SRT  | RTMP(S), SRT, NDI   | RTMP(S), SRT  | RTMP(S), SRT, NDI   |
| 第一串流直播解析度       | 1920x1080<br>1280x720<br>1024x576<br>960x540<br>640x480<br>640x360  | 1920x1080<br>1280x720<br>1024x576<br>960x540<br>640x480<br>640x360  | 1920x1080<br>1280x720<br>1024x576<br>960x540<br>640x480<br>640x360  | 1920x1080<br>1280x720<br>1024x576<br>960x540<br>640x480<br>640x360  |
| 第二串流直播解析度       | ----  | ----  | ----  | ----  |
| 影像位元率           | 1Mbps ~ 7Mbps   | 1Mbps ~ 7Mbps   | 1Mbps ~ 7Mbps   | 1Mbps ~ 7Mbps   |
| 影像位元率模式         | VBR, CBR  | VBR, CBR  | VBR, CBR  | VBR, CBR  |
| 編碼 Frame rate   | 50Hz: 1-50fps<br>60Hz: 1-60fps  | 50Hz: 1-50fps<br>60Hz: 1-60fps  | 50Hz: 1-50fps<br>60Hz: 1-60fps  | 50Hz: 1-50fps<br>60Hz: 1-60fps  |
| POE             | IEEE 802.3af  | IEEE 802.3af  | IEEE 802.3af  | IEEE 802.3af  |
| 韌體更新            | Ethernet  | Ethernet  | Ethernet  | Ethernet  |
| IR 控制           | ----  | ----  | ----  | ----  |
| 攝影機控制器          | RMC-300 series/BC View Assist APP   | RMC-300 series/BC View Assist APP   | RMC-300 series/BC View Assist APP   | RMC-300 series/BC View Assist APP   |
| 腳架用螺絲尺寸         | 1/4-20 UNC  | 1/4-20 UNC  | 1/4-20 UNC  | 1/4-20 UNC  |
| 可用附件            | ----  | ----  | ----  | ----  |
| 顏色              | Black   | Black   | Black   | Black   |
| 尺寸              | 77mm (W) x 82mm (D) x 78mm (H)  | 77mm (W) x 82mm (D) x 78mm (H)  | 77mm (L) x 82mm (W) x 78mm (H)  | 77mm (L) x 82mm (W) x 78mm (H)  |
| 重量              | 200g  | 200g  | 204g (Lens not included)  | 204g (Lens not included)  |
| 操作溫度            | 0~40 ° C  | 0~40 ° C  | 0~40 ° C  | 0~40 ° C  |
| 電源              | DC 12V 9W   | DC 12V 9W   | DC 12V 9W   | DC 12V 9W   |
| 附件              | 1 x BC-15P Main Unit<br>1 x Standard Lens (attached on camera with lens cap)<br>1 x Wide-angle Lens (attached with lens caps)<br>1 x DC 12V power adaptor                                   | 1 x BC-15PN Main Unit<br>1 x Standard Lens (attached on camera with lens cap)<br>1 x Wide-angle Lens (attached with lens caps)<br>1 x DC 12V power adaptor                                  | 1 x BC-15C Main Unit<br>1 x CS-C Lens adaptor ring<br>1 x DC 12V power adaptor  | 1 x BC-15CN Main Unit<br>1 x CS-C Lens adaptor ring<br>1 x DC 12V power adaptor   |





**datavideo**  
www.datavideo.com



## 洋銘科技股份有限公司

服務專線：(02)8227-2666

地址：新北市中和區建一路 176 號 18 樓之 2

Email：service@datavideo.com.tw