



2022

CATALOGUE

PRODUCTION. SIMPLIFIED.

NDI[®]

PTZ RANGE



BirdDog | P100

Your entry into the world of NDI®.

P100 PTZ 攝影機使用 BirdDog 的 NDI® 及 SONY CMOS 感光元件，是您進入全 NDI® 世界的入口。P100 具有高達 1080p60 幀的速率、10 倍光學變焦、USB 2.0、HDMI、SDI 和全 NDI® 輸出，可提供專業級的品質及靈活性。3.5 mm 接頭允許 P100 與世界上第一個 NDI® Audio 軟體 BirdDog Comms 一起使用。

Full NDI®.

在 NDI® 的世界裡有兩種形式，NDI® 和 NDI|HX。

NDI® 是可變位速率，I-Frame 編解碼器達到 1080p60 時為 140Mbps，可損失較少的畫質。

Sony 感光元件.

最好的照片來自最好的晶片，你的作品值得最好。

P100 將世界一流的索尼 CMOS 感光元件與 BirdDog 的 NDI® 芯片組合在一起，形成了天堂般的匹配。

NDI®, SDI, HDMI, & USB.

憑藉 NDI®、SDI 和 HDMI 同步輸出，P100 已準備好全面上線

或者可以用作傳統的 SDI/HDMI 攝影機。甚至可以用 USB 當作 Web cam。

Tiny Footprint.

P100 非常小，直徑僅為 145 mm / 5.7 英寸，非常適合法庭、會議室、教室和任何需要小型但功能強大的 PTZ 攝像機。

極速。光學

閃電般自動對焦及快速變焦。P100 旨在滿足最苛刻的情況，

無論是在會議室中報告當年度業績，或是教堂製作現場活動，還是現場直播最精采的體育體育賽事，P100 準備好了。

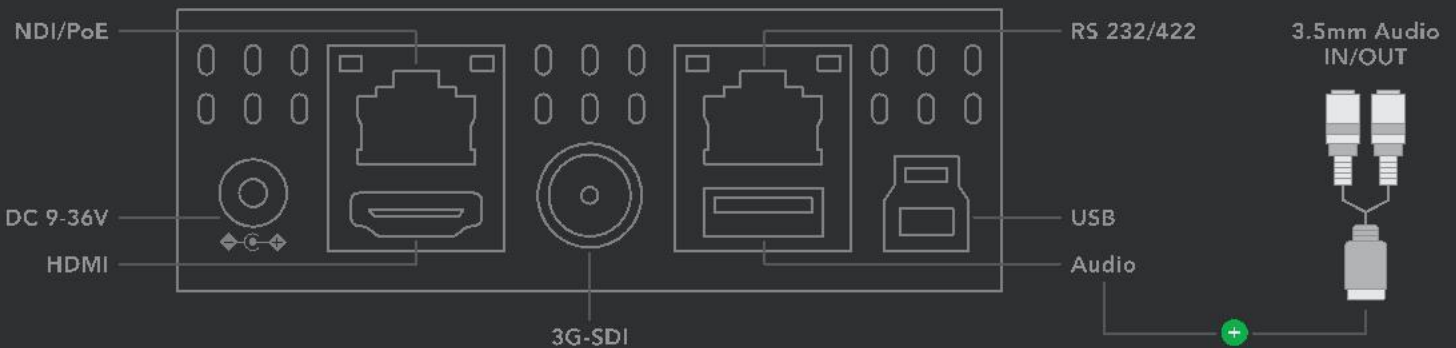
PTZ Keyboard. 雲台鍵盤

將 P100 與 BirdDog PTZ 鍵盤結合使用，您就可以遠程控制所有功能。

並且在 SDI 模式下使用時可以通過 NDI® 或 RS422 / RS232 控制 P100。



BOLIN



Product Specifications

Camera

感光元件: 1/2.86" CMOS 2.2MP
 鏡頭: 4.7 - 47mm
 光學變焦: 10x
 數位變焦: 12x
 水平視角:
 60.9° (W) – 6.43° (T)
 光圈: F1.6 (W) – F3.0 (T)
 快門速度: 1/1 – 1/30000s
 對焦: Auto, Push, Manual
 白平衡模式: Auto, Indoor, Outdoor,
 Manual, OPW, ATW
 曝光: Auto, Manual, Shutter/Iris Priority
 背光補償: Yes

機體

Pan Movement: Horizontal: $\pm 175^\circ$ pan
 (Zoom
 Speed Range: 0.05° to 100°/s)
 Tilt Movement: Vertical: $+90^\circ$ to -30° (Zoom
 Speed Range: 0.05° to 72°/s)
 Preset Positions: 128
 (Speed adjustable: Up to 150°/s)
 Preset Speed: 0-5 Level adjustable
 Environmental: Indoor

Video 介面

Video 輸出: NDI/HDMI/3G-SDI/USB 2.0
 Video 格式: 1080p 60, 59.94, 50, 29.97, 25
 1080i 60, 59.94, 50 • 720p 60, 59.94, 50
 Limited Resolution support over USB

Audio 介面

(via supplied USB accessory cable)
 Audio I/O: 3.5mm Audio In (Stereo)
 3.5mm Audio Out (Stereo)

Control Interface 控制介面

IP PTZ 控制: NDI 控制 (auto),
 VISCA IP
 環控 PTZ Control: 1x RJ45: RS232/RS422
 環控協議: VISCA / PELCO D
 功率
 電源: 12V DC, PoE+ (IEEE 802.3at)
 尺寸: 145x145x154mm • 重量: 1.0Kg

Network 網路

Video 壓縮: Full NDI – i-frame
 High quality low latency NDI for production
 網路協議: NDI – Discovery, configuration and
 control
 Web 控制界面: Full control via Web/
 Mobile UI inc. Scene presets



NDI® has never looked so good.

P200 的品質為專業的拍攝而設計，使用 BirdDog 的 NDI® 晶片，搭配索尼 CMOS 背光傳感器，P200 具有閃電般的自動對焦、完美的清晰的圖像和穩定的快速變焦。

P200 具有高達 1080p60 的幀速率、30 倍光學變焦，並在 SDI、HDMI 和 Full NDI® 中具有獨立的即時三路輸出。

Full NDI®.

在 NDI® 的世界裡有兩種形式，NDI® 和 NDI|HX。

NDI® 是可變位速率，I-Frame 編解碼器達到 1080p60 時為 140Mbits，可損失較少的畫質。

NDI®, SDI & HDMI.

同時使用 NDI®、SDI 和 HDMI 輸出 P200 已準備好全面上線

P200 也可當作傳統的 SDI/HDMI 攝影機。

Sony 感光元件.

最好的照片來自最好的晶片，你的作品值得最好。

P100 將世界一流的索尼 CMOS 晶片與 BirdDog 的 NDI® 晶片組合在一起，形成了天堂般的匹配。

極速。光學

閃電般自動對焦及快速變焦。P100 旨在滿足最苛刻的情況，

無論是在會議室中報告當年度業績、或是教堂製作現場活動，還是現場直播最精采的體育體育賽事，P100 準備好了。

30x 光學變焦

Never miss a shot again.

30 倍光學變焦能力把整個世界帶給你。現在你可以放大到足球比賽的另一端並保持鎖定行動。

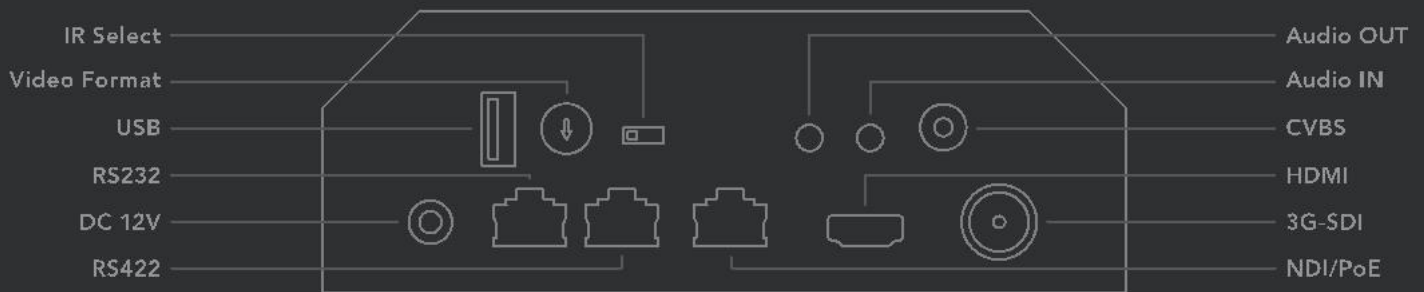
可靠的光學變焦功能讓 P200 非常適合足球、棒球等運動，曲棍球、滑雪場、籃球、足球和更多的運動。

PoE or DC.

P200 可以透過乙太網供電 (PoE) 或是 DC power



BOLIN



Product Specifications

Camera

感光元件: 1/2.8" CMOS 2.13MP
 鏡頭: 4.3-129mm
 光學變焦: 30x
 水平視角:
 63.7° (W) – 2.3° (T)
 光圈: F1.6 (W) – F4.7 (T)
 Min. Illumination: Color: 0.01 lux (F1.6, AGC on, 1/30s, High sensitive mode), 0.1 lux (F1.6, AGC on, 1/30s, Normal sensitive mode)
 快門速度: 1/1 – 1/10000s
 對焦模式: Auto, Push, Manual
 白平衡: Auto, Indoor, Outdoor, Manual, OPW, ATW
 曝光: Auto, Manual, Shutter/Iris Priority
 背光補償: YES

Mechanical 機體

Pan Movement: Horizontal: $\pm 175^\circ$ pan (Zoom)
 Speed Range: 0.05° to 100°/s
 Tilt Movement: Vertical: $+90^\circ$ to -30° (Zoom)
 Speed Range: 0.05° to 50°/s
 Preset Positions: 128
 (Speed adjustable: Up to 150°/s)
 Preset Speed: 0-5 Level adjustable
 Environmental: Indoor
 Operating Temperature: -10 – $+50$ (°C)
 Operating Humidity: $\leq 80\%$
 Video Interface
 Video 輸出: NDI/HDMI/3G-SDI
 Video 格式: 1080p 60, 59.94, 50, 29.97, 25
 1080i 60, 59.94, 50 • 720p 60, 59.94, 50
 Audio I/O: 3.5mm Audio In (Stereo)
 3.5mm Audio Out (Stereo)

Control Interface 控制介面

IP PTZ 控制: NDI Control (auto), VISCA IP
 環控 PTZ Control: 2x RJ45:
 RS232 / RS422 / RS485
 環控協議: VISCA / PELCO D
 功率
 電源: 12V DC, PoE+
 尺寸: 160x178x220mm
 Weight: 2.0Kg

Network 網路

Video 壓縮: Full NDI – i-frame high quality low latency NDI for production
 網路協議: NDI – Discovery, configuration and control
 Web控制界面: Full control via Web/
 Mobile UI includes Scene Presets



Stunning 4K NDI® with incredible colour tools.

P400 具有令人驚嘆的 4K 分辨率 NDI，並允許您選擇 4:2:0 或 4:2:2 進行色度調整。P400 的品質為專業的拍攝而設計，使用 BirdDog 的 NDI® 晶片，搭配索尼 CMOS 背光傳感器，P400 包括專業級色彩工具 (Colour Matrix control)，包括色彩矩陣控制、Black Level、包括 512 個預設伽瑪位置 (Gamma)。

4:2:2 4K. Numbers matter.

P400 推出了世界上第一個 4K NDI，具有 4:2:2 的色度二次調整，可以通過 BirdDog 的 4K NDI 編碼器和解碼器系列自然地解碼。

如果使用 4:2:0 接收器解碼，則流將自動提供 4:2:0 解碼的內容。

專業等級顏色調校

BirdDog Cam Control 軟體支援整個顏色矩陣 (color matrix)、Black Level，甚至是伽瑪 (Gamma)，從而提供專業的視覺效果。

令人驚豔的低光表現

在光線不足的情況下，相機會自動從白天模式切換到夜間模式，移除 IR-cut 過濾器以提高靈敏度在近乎黑暗的情況下獲得清晰的照片。

NDI®, 6G-SDI & HDMI.

借助 NDI®、6G-SDI 和 HDMI 同步輸出，P400 已準備好與您的完整 NDI® 工作流程一起上線。

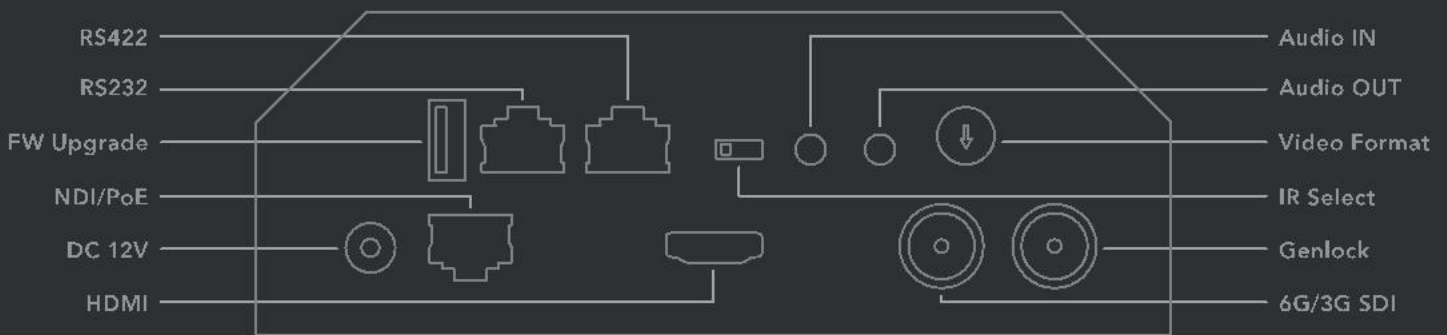
Superfine 精細控制

P400 的控盤非常精確和靈敏。可以降低平移 (pan) 和傾斜 (tilt) 速度以創建具有戲劇性的鏡頭，或加快運行速度追上快節奏的動作。

20 倍光學變焦提供明亮的 F2.0 光圈，具有超平滑和快速變焦。從廣角過渡到長焦並可以快速移動到 Pre-set 好的預設點。



BOLIN



Product Specifications

Camera

感光元件: 1/2.5 inch CMOS 8.5MP
 鏡頭: 4.4-88.4mm - Optical Zoom: 20x
 SRZ (Super Resolution Zoom): 30X in 4K, 40X in FHD
 水平視角: 70.2°(W) – 4.1°(T)
 光圈: F2.0 – F3.8
 Min. Illumination: Color: 0.4lux (1/30s, 50%, High)

Feature

除霧 (Auto, 3 levels), 能見度增強器,
 Black & White, 電子翻轉, 鏡像, 色彩增強,
 Black level, 伽瑪gamma, 飽和度調整, HLC,
 Colour Bar
 WDR: YES (130dB) • 影像穩定器: YES
 色彩增強: Yes (16 step) – 色彩飽和: Yes (16 step)
 Gamma伽瑪: Standard, Straight, 512 pattern
 Gamma Level: Yes (72 step)
 Black Level黑階: Yes (97 step) –
 閃爍取消: Yes

降噪: On/Off (level 5 to 1/Off, 6 steps),
 2D/3D • 信噪比: $\geq 50\text{db}$
 對焦: Auto Focus (觸發/間隔), Manual
 Focus
 (Variable Speed), One Push Trigger, Near
 Limit
 白平衡: AUTO, ATW, Indoor, Outdoor, One
 Push WB, Manual WB, Outdoor Auto,
 Sodium Vapor
 Lamp (Fix/Auto/Outdoor Auto)
 曝光: Full Auto, Gain, Gain Limit, Shutter
 Priority, Iris Priority, Manual, Bright, Slow
 Shutter, Max/Min
 Shutter Limit, Slow AE
 背光補償: YES

Mechanical

Pan Movement: Horizontal: $\pm 175^\circ$ pan
 Tilt Movement: Vertical: $+90^\circ$ to -30°
 Preset 128 Speed adjustable: Up to
 150°/s
 適用環境: Indoor
 適合溫度: $-10 - +40 (^\circ\text{C})$
 適合濕度: $\leq 80\%$

Video 介面

Video 輸出: NDI/HDMI/6G-SDI
 4K Video 格式: 4Kp 30, 29.97, 25, 23.98, 24,
 HD Video 格式: 1080p 60, 59.94, 50, 29.97, 25
 1080i 60, 59.94, 50 • 720p 60, 59.94, 50
 Audio I/O (Mono): 3.5mm Audio In / 3.5mm
 Audio Out

Control 介面

IP PTZ 控制: NDI Control (auto.), VISCA IP
 環控 PTZ Control: 2x RJ45: RS232 / RS422 /
 RS485
 環控協議: VISCA / PELCO D
 功率
 電源: 12V DC, PoE+ (IEEE 802.3at)
 尺寸: 142x159x217mm • Weight: 2.7Kg
 Network 網路
 Video 壓縮: Full NDI – i-frame
 high quality low latency NDI for production
 網路協議: NDI | Discovery, config. and control
 Web 控制介面: Full control via Web/Mobile
 UI includes Scene Presets



BirdDog PF120

Unbox your new NDI® Box Cam.

索尼Exmor R 感光元件，全 NDI®，具有 20 倍光學變焦和完整的彩色矩陣。

Sony 感光元件

最好的照片來自最好的晶片。
P100 將世界一流的索尼 CMOS 感光元件與 BirdDog 的 NDI® 晶片組合在一起，形成了天堂般的匹配。

你的作品值得最好。

顏色校正

借助對紅色、綠色、藍色、青色、黃色和洋紅色的 64 級飽和度和色調控制，
可以輕鬆調整你的 PF120 相機色調和匹配度。
同時也可以在 Cam Control 中使用。

PoE+ 供電

P200 可以透過乙太網供電(PoE)或是DC power

Full NDI®.

在 NDI® 的世界裡有兩種形式，NDI® 和 NDI|HX。

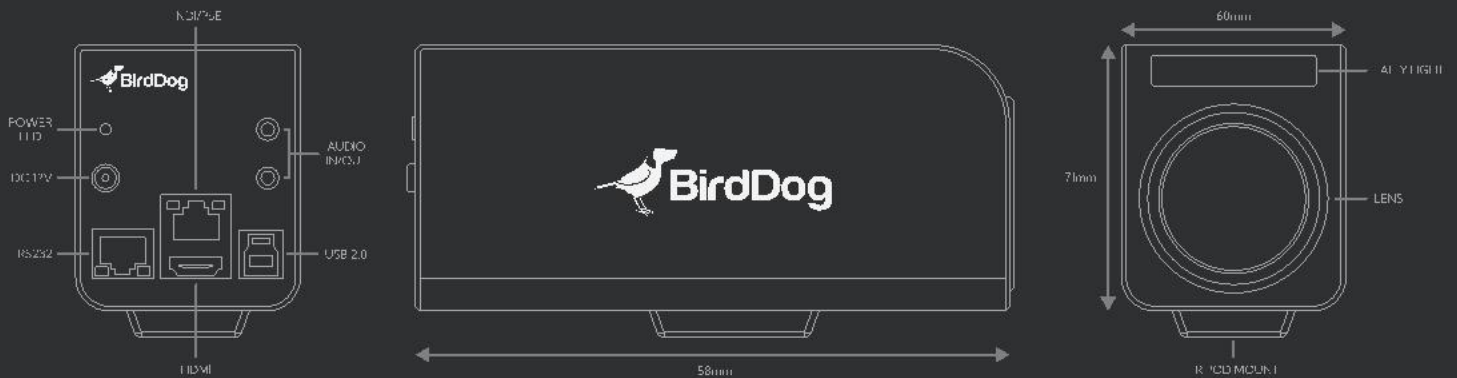
NDI® 是可變位速率，I-Frame 編解碼器達到1080p60 時為 140Mbits，可損失較少的畫質。

USB for Zoom, Teams, Meet.

USB 2.0 輸出允許 PF120 直接連接到視訊會議平台給予更廣泛靈活性。
另外還有一個HDMI輸出可以和 NDI® 同時直播。

20倍光學變焦

20倍的光學變焦



Product Specifications

Camera

感光元件: SONY Exmor R CMOS
 1/2.86" – 2.13MP
 鏡頭: 5.2-104mm
 光學變焦: 20x
 數位變焦: 16x
 視角: 55.8° (W) ~ 3.2° (T)
 光圈: F1.5 (W) – F3.0 (T)
 Min. Illumination: 0.5 lux
 快門速度: 1/1 – 1/10000s
 過濾環: Filter 49mm
 對焦: Auto, Push, Manual
 白平衡: Auto, Indoor, Outdoor, Manual, OPW, ATW
 曝光: Auto, Manual, Shutter/Iris Priority
 背光補償: YES

Mechanical

Tally: 前方
 預設點: 128
 Preset Speed (Zoom): 0-5 Level adjustable
 Environmental: Indoor
 運行溫度: -10 – +50 (°C)
 運行濕度: ≤80%
 安裝: 1/4-20" 三腳架安裝 • 3/8" Tripod Mount

Video Interface

Video 輸出: NDI/HDMI/USB2.0
 Video 格式: 1080p 60, 59.94, 50, 29.97, 25
 1080i 60, 59.94, 50 • 720p 60, 59.94, 50
 Audio 輸入/輸出: 3.5mm Audio In (Stereo)
 3.5mm Audio Out (Stereo)

控制介面

IP PTZ 控制: NDI Control (auto config.), VISCA
 環控 Control Protocol: RS232 VISCA / PELCO D
 LAN: RJ45 x1 (1GbE), NDI/IP video streaming, System upgrade, PoE (IEEE 802.11af)

電源

Power 輸入: 12V DC, PoE (IEEE 802.11af)
 最大功耗: 9W
 尺寸: 158x60x71mm
 重量: 666g (1lb 7.4oz)

Network 網路

Video 壓縮: Full NDI – i-frame high quality low latency NDI for production
 USB UVC protocol
 Network 協議: NDI – Discovery, configuration and control
 Web 控制介面: Full control via Web/
 Mobile UI inc. Scene presets



BirdDog | PTZ KEYBOARD

World's first NDI® PTZ Controller.

BirdDog PTZ 鍵盤是一款功能齊全的 PTZ 鍵盤，支持 NDI®、NDI|HX、Visca over IP、RS422 和 RS232。通過利用 BirdDog 的下一代 NDI® 和 IP 技術，發現、連接和控制 PTZ 攝像機從未如此輕鬆。卓越的人體工程學設計、高級按鈕和操縱桿，外形美觀，這是您一直在等待的 PTZ 控制器。

Router 輸出。

使用路由器輸出，只需連接免費的 NDI Studio Monitor，

PTZ 鍵盤就會自動將輸出更新到正在控制的攝像機。

操縱桿自動校準功能

打開 PTZ 鍵盤時，只需將操縱桿向上、向下、向左和向右移動到最大，操縱桿就會被校準。操縱桿繼續自動校準整個會議。

柔順觸感

柔軟觸感的按鈕和輕鬆的轉盤帶來最優雅的體驗，同時實現期望和應得的觸控響應能力。

兼容各種協議

是世界上第一款支持 NDI® 和 NDI|HX 的 PTZ 控制器。

同時支援 Visca over IP、RS422 和 RS232。您可以混合和匹配各種協議的攝影機，並通過單個 PTZ 鍵盤控制它們。

Pan, Tilt, Zoom.

使用 3 向操縱桿可以輕鬆單手控制平移、傾斜和縮放。

對於那些喜歡變焦搖桿的人來說，一手就能輕鬆控制。

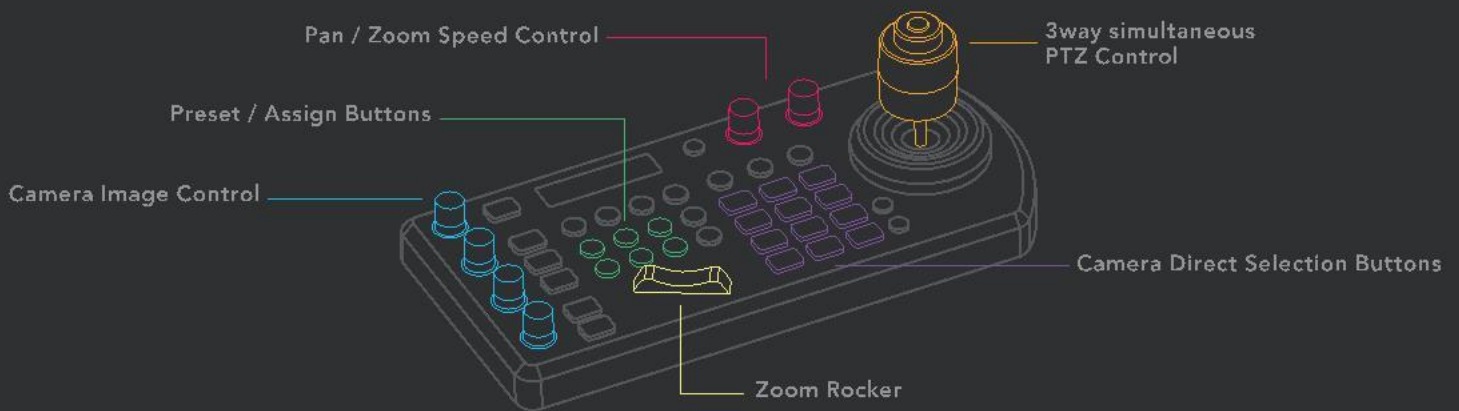
With API control.

從 PTZ 鍵盤的功能選取常用功能，或是使用 JSON、HTTP 和 API 等語言量身設計需要的功能，並使用軟體放入熱鍵內。

並可以將 PTZ 鍵盤用作 NDI Switcher 面板。



BOLIN



Product Specifications

輸出/輸入控制

LAN: RJ45 x1 (With PoE) 100 BASE-TX
RS232: RJ45 x1 • RS422: RJ45 x2
Audio: Analog 3.5mm Mic/Headphone

控制訊號格式

NDI® Control
VISCA over IP
RS 232/RS422: Baud Rate
2400/4800/9600/19200/38400
(Sony VISCA Compatible)

使用者介面

螢幕: LED
速度控制: Yes, 2 旋鈕 (平移/傾斜, zoom)
變焦搖桿: Yes
操縱桿變焦環: Yes
可編程功能按鈕: 6

攝影機控制

控制協議數: Max. 255 with multiple protocols including NDI/IP
最多串行連接數
RS232: 7
RS422: 7 x 2 (A/B)
按鍵/按鈕照明: 多色 LED按鍵
曝光選擇: Yes, 按鍵
一鍵式白平衡: Yes, 按鍵
背光控制: Yes, 按鍵
白平衡、光圈、增益、快門、對焦的顯示狀態: Yes
白平衡模式選擇: Yes, 按鍵
R, B, 增益: Yes, 旋鈕
光圈調整: Yes, 旋鈕
快門速度: Yes, 旋鈕
對焦模式選擇: Yes, 按鍵
自動對焦: Yes, 按鍵
手動對焦: Yes, 旋鈕

General

電源: DC 12V, PoE (Power over Ethernet), Power via RS232/RS422 port
電量: 3W
Operating Temp: 0 - 40 °c

尺寸: 278x132x99.5

CONVERTERS



BirdDog | MINI

Pocket Size NDI®.

Mini 採用 BirdDog 的 NDI® 晶片並安裝在航空級鋁製外殼中，是進入 NDI® 編碼和解碼世界的入口。具有 HDMI 輸入和輸出、Active Loop Outs、Audio 對講系統、NDI® Tally 系統、PoE 以及與 BirdDog Comms and Central Apps 的兼容性。

Full NDI®.

在 NDI® 的世界裡有兩種形式，NDI® 和 NDI|HX。

NDI® 是可變位速率，I-Frame 編碼器達到 1080p60 時為 140Mbps，可損失較少的畫質。

高速編碼及解碼

BirdDog 革命性的晶片驅動著地球上最好的 NDI® 產品。

BirdDog 的硬體可以進行 line-based 的處理，從而在技術上提供最快的 NDI® 編碼或解碼。

藝術品般的外型

航空級鋁材的外殼，完美的設計，就像在巴黎盧浮宮展的精緻品

NDI® 編碼或解碼

考量到整體靈活性，Mini 可以配置為 NDI® 編碼器或 NDI® 解碼器。

無論是編碼或解碼的模式下，Mini 是輸入 HDMI 的並輸出 NDI® 的最佳解。

Tally. It just works.

世界上第一個 NDI® Tally 系統內置於 Mini 中，包括一個內置的 Tally 顯示屏，供直播的人員查看正在直播的畫面

及可選擇的 Tally 邊框輸出和外部 Tally 輸出。

VESA or 攝影機支架

借助可選的 VESA 和攝影機安裝支架，輕鬆即可安裝 Mini。

使用 VESA 安裝座連接到螢幕或使用攝像機安裝支架輕鬆安裝至雲台、魔術臂或其他傳統安裝裝置。

4K HDMI 4K 12G SDI 4K QUAD



Next Level NDI® Tools.

圍繞 BirdDog 專用的NDI® 晶片所設計，並安裝在航空級鋁製外殼中，功能包括 12G SDI 和 HDMI 2.0 輸入和輸出、內置交叉轉換器、用於 10GbE 連接的 SFP+ 端口、Audio對講系統、NDI® 提示系統、PoE 同時與 BirdDog 的 Comms Pro 和 Central Pro 應用軟體。

4Kp60 的編碼與解碼

支援高達 4Kp60 的高清分辨率，包括 HD 的分辨率。
4K Full NDI® 從未如此簡單

SFP+ for 10GbE & 長距離.

行業標準 SFP+ 連接允許通過光纖進行短距離、中距離和長距離連接，並支持從 1GbE 到 10GbE 的以太網協議。

交叉轉換器

所有 4K 家族都包含一個交叉轉換器，並且 12G SDI 輸入可以環出 HDMI 2.0 端口，任何 HDMI 2.0 輸入都可以環出 12G SDI。

12G & HDMI 2.0

4K 家族裡的所有 SDI 輸入都是 12G-SDI，包括 4K Quad 上的四個 SDI 輸入。
所有 HDMI 均為 2.0，以最大程度地兼容來源訊號。

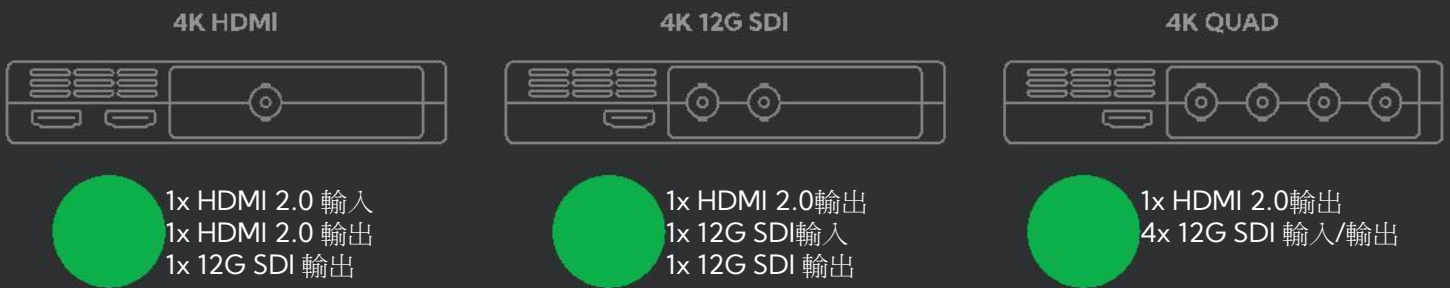
NDI Tally.

完整的 Tally 系統內置於 4K 系列中，輕鬆即可使用。

包括一個大型 Tally 燈，供直播人員輕鬆查看哪個攝影機正在直播，同時可選擇不一樣的 Tally 邊框輸出。

PTZ 控制

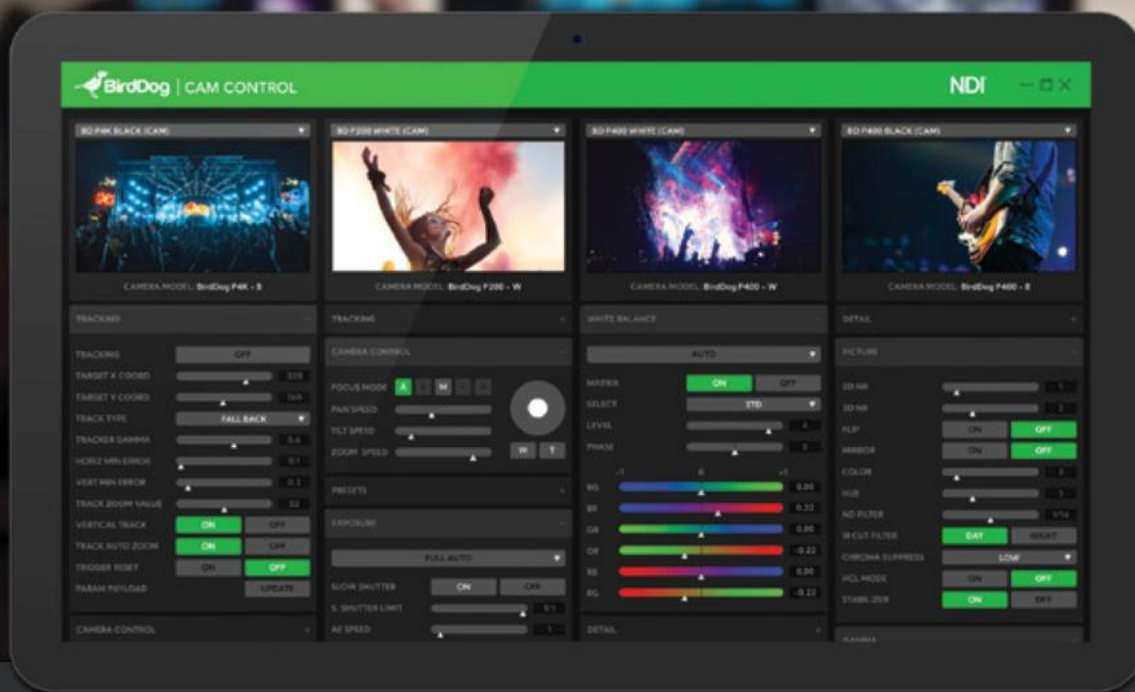
藉由 USB to Ethernet 的軟體，可以控制任何支持 NDI®、NDI|HX 或 Visca over IP 的 PTZ 攝像機。



Product Dimensions



SOFTWARE



FREE

BirdDog | CAM CONTROL

Total Camera Control.

免費的 Cam Control 軟體是設置 BirdDog 攝影機的最簡單、最直觀的方式。只需在與您的 BirdDog 相機位於同一網絡的電腦使用，並通過直覺式的界面即可使用相機的所有功能。

自動追蹤 臉部及身體辨識

Cam Control 具有全自動追蹤功能，可藉由參數調整追蹤的靈敏度。

也可以透過設置選擇臉部或身體識別進行追蹤，根據環境來提供最大的靈活性。

自動追蹤功能適合大學教室、舞台、教育或是有四處走動拍攝的需求。

四台攝影機

在 Cam Control 中，最多可以連接四個攝影機。

同時 Cam Control 支援軟體多開，因此電腦負荷的運行量，就是 Cam Control 可以處理的最大數量。

直覺式使用

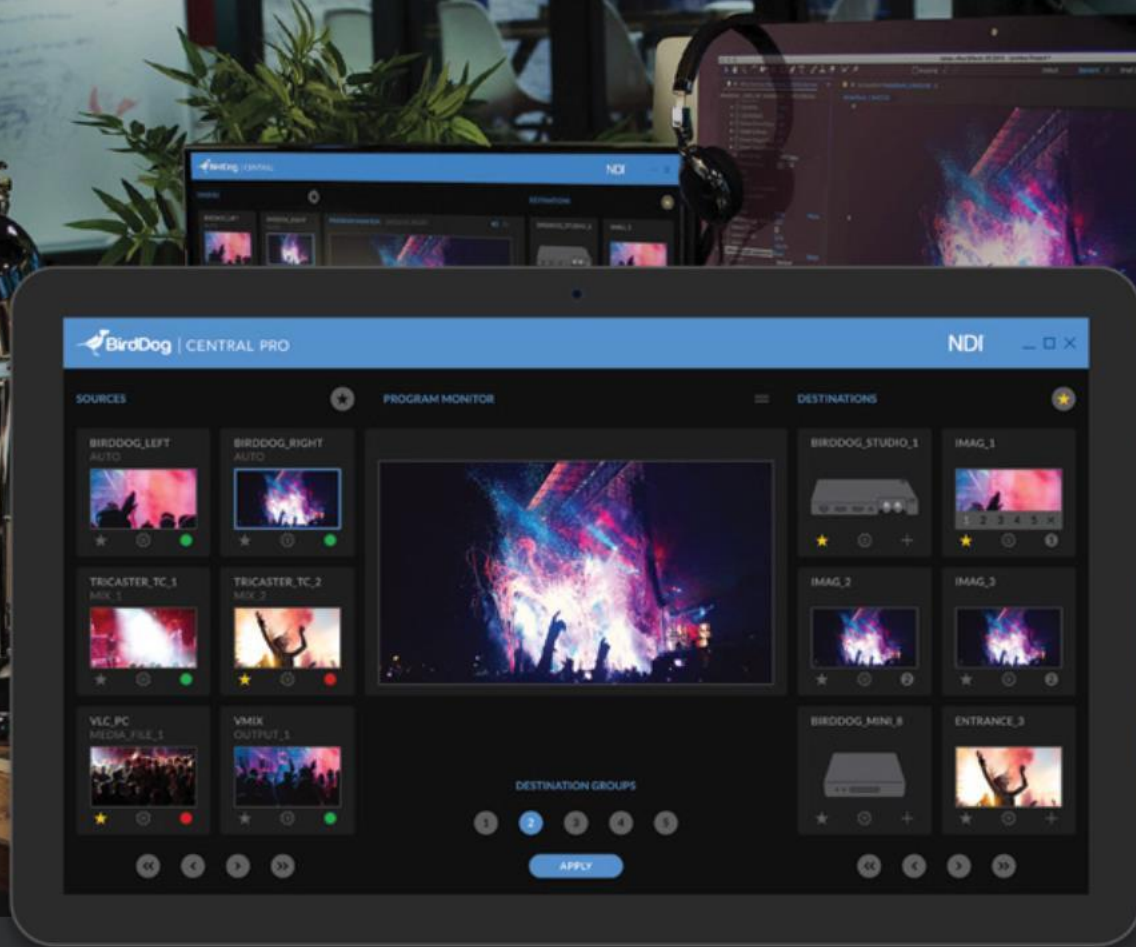
Can Control 還可以控制每個攝影機中預設的參數

使用 Preset 1 保存最喜歡的相機設置，當您在下一個工作中重新啟動相機時，Cam Control 將已經調整。

色彩矩陣

所有 BirdDog 相機都具有完整的色彩矩陣，

提供了一組令人驚艷的色彩，來調整您想要的外觀。



BirdDog | CENTRAL PRO

輕鬆分配 NDI® 訊號源

BirdDog Central 是一個軟體平台，重新定義輸出的方式。通過將 Central 與任何 NDI® 源（包括所有能夠建立 NDI® 源的 BirdDog 硬體）結合使用，可以將 NDI® 流輸出到任何 BirdDog Studio NDI 或 Mini，或將 NDI® 解碼回 SDI 或 HDMI。

三下點選

將 NDI® 內容放到您的屏幕上真的很容易。只需選擇來源，選擇目的地，然後單選應用，即可馬上使用。

分組發送

對 BirdDog NDI® 的解碼器進行分組，可以立即將內容輸出到多個螢幕。

只需單擊三下，即可組合 10、20 甚至數百個接收器，並將 NDI® 內容發送到各組。

即時預覽窗口

藉由即時預覽窗口，可以輕鬆監控任何 NDI® 來源。只需單擊列表並選擇網絡上的任何 NDI® 來源，即可在監看窗口中顯示。

鳥狗兼容

Central 與所有 BirdDog 硬體生成的 NDI® 來源兼容，包括 Studio NDI、Mini。

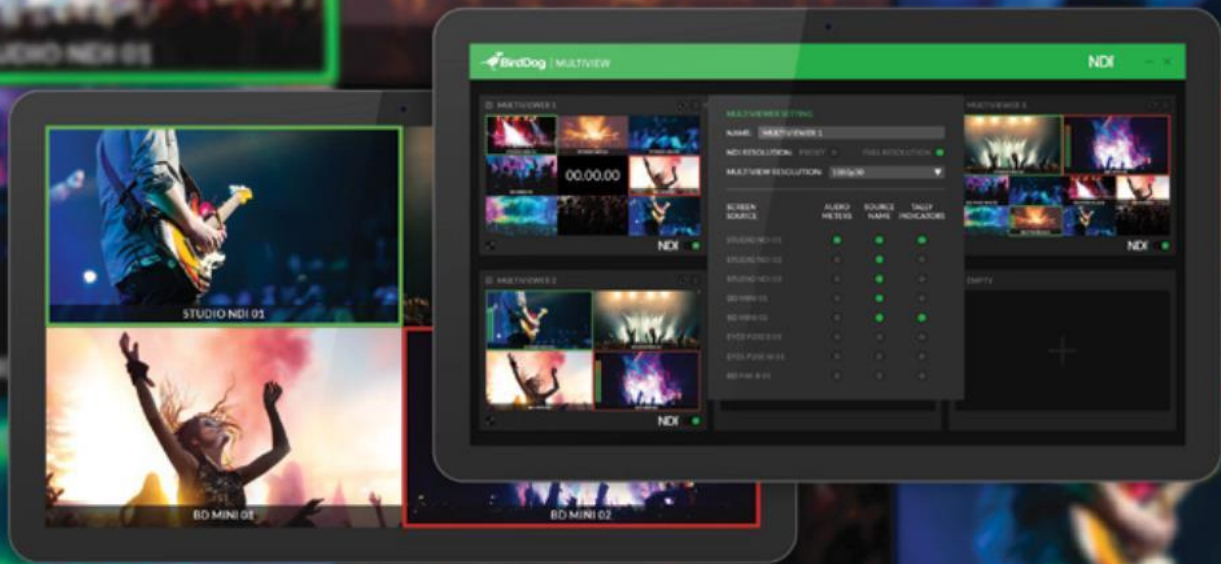
這些將自動顯示在來源窗口中，並可以發送到選擇的目的地。

所有 NDI® 來源

Central 將與您網絡上的任何版本的 NDI® 源一起工作，無論是來自 BirdDog PTZ 攝影機、BirdDog Encoder、在電腦上播放的文件，還是來自 NDI® 切換器的輸出。

任何 NDI® 源將顯示在 Central 中，您可以將其推送到 Bird-Dog Studio NDI 或 Mini，並成功解碼播放。

MULTIVIEW PRO



MULTIVIEW LITE

BirdDog | MULTIVIEW

6個 NDI Multiview 輸出. 5 種版型. 1 個強大的軟體.

NDI Multiview 的設計功能強大且使用直觀。在幾秒鐘內創建 NDI 多視圖。只需選擇需要的多視圖版型，在每個窗口中選擇您想要的 NDI® 源，打開 NDI® 開關，即可將多視圖窗口作為標準 NDI® 源發送出去。

多視圖創造

NDI Multiview Pro 最多支持 6 個 Multiview 輸出，可以獨立顯示或是為 5 種預設佈局中的任何一種。在全視窗、2X2、3X3、4X4 和傳統的 2&8（兩個大窗口和八個小窗口）間進行選擇。

通過自動檢測網絡上的所有 NDI® 源，您可以在極短的時間內創建 NDI 多視圖輸出。NDI Multiview Lite 支持 6 個輸出，最大佈局為 2x2。

96 來源 in Pro. 24 來源 in Lite.

NDI Multiview Pro 最多支持 6 個 4x4 窗口，總共 96 個獨立的 NDI 源。

NDI Multiview Lite 最多有 6 個 2x2 窗口，總共 24 個。

螢幕設定及監看

一旦你決定了你的螢幕設定，就可以在自己的機器上觀看 Multiview。

在軟體或硬體上接收

Multiview 每個窗口輸出一個標準 NDI 流，可以在任何運行 NDI 工具的 Mac 或 PC 上接收，或使用 BirdDog NDI 解碼器送回。

與 Central 軟體兼容。

NDI 多視圖輸出是標準 NDI 流，您可以使用 Central 將流路由到 BirdDog NDI 解碼器。