

datavideo



4K ProRes 雙硬碟錄影機

HDR-80 | HDR-90
(桌上型 / 機架型)



4K ProRes 雙硬碟錄影機





- 五吋 LCD 觸控螢幕，可以操作、監看錄影與向量表顯示。
- 相容 12G/6G/3G/HD/SD-SDI 與 HDMI 輸入。
- 三組 HDMI 輸出，播放可同時具備三組輸出，錄影則僅顯示第一組輸入訊號。
- 相容 SDI、HDMI 內含的聲音與一組外部聲音輸入，螢幕 8 軌音量表顯示。
- 可以選擇 SDI、HDMI 或外部聲音併入錄影。
- 一組 XLR 聲音輸出及一組耳麥聲音或是使用內建喇叭監聽。
- 2 組 2.5" SSD 硬碟，及時替換錄製保障錄製空間。
- 支援 ProRes 422 Proxy、ProRes 422 LT、ProRes 422、ProRes 422 HQ、10-Bit 4:2:2 格式錄影。
- HD 訊號可以同時錄製四組影像。
- 可選擇內部時間碼或外部時間碼輸入，套用在錄製影像上追蹤。
- 外部同步訊號 (Black burst 或 Tri-Level) 輸入與迴路輸出。
- 隱藏字幕功能，可將字幕檔另外用 meta data 儲存在 mov 中。
- 外部 DVIP；GPI 或 RS-232 控制，相容環控設定。

HDR-80

4K ProRes 錄影機 - 桌上型



HDR-90

4K ProRes 錄影機 - 機架型



HDR-80

4K ProRes 錄影機 - 桌上型

錄影時保障錄影正常是影片製作最重要的任務，所以錄影系統能讓使用人同步監看錄影狀況，就是一種安全的保障功能。HDR-80 / 90 4K-ProRes 錄影機具備即時監看的 5 吋螢幕，除了可以同步顯示錄影狀況外，具觸控功能可以操作設定更即時更簡單，另外內建示波器向量功能調整錄製影像更完美。

多組訊號錄影對多機位製作也是一種助力，不管是備份錄影或者是單機錄影都是非常方便的一種錄影方式，HDR-80 / 90 針對輸入的訊號可以同時錄製 4 組 HD 影像，且內部可以放置 2 顆 SSD 硬碟提供大容量的錄影空間，尤其長時間的作業就是一種最佳的保障。

隱藏字幕錄製功能，相信專業導播都知道這功能在後製上的便利性，它的功能就是將字幕檔另外儲存，後製時再匯入影片中，讓作業更迅速也縮小後製所浪費的時間。





HDR-80

4K ProRes 錄影機 - 桌上型



專為現場多機位節目製作的錄影利器

4K ProRes 雙硬碟錄影機 + 四組 HD 影像錄影機
讓您現場錄製影像得心應手

前視圖

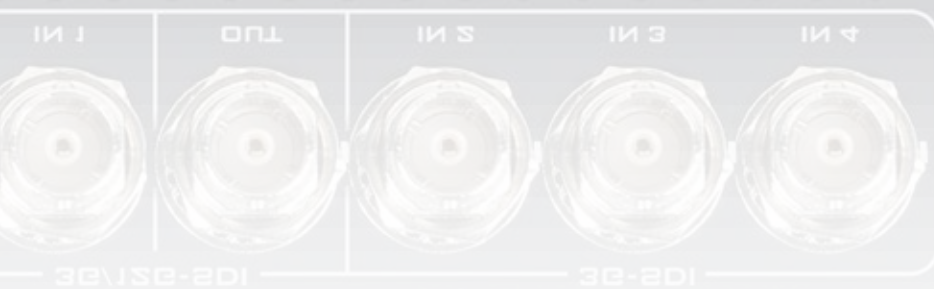


HDR-80

4K ProRes 錄影機 - 桌上型



後視圖





機架設計 專為機櫃使用的節目錄影幫手

4K ProRes 雙硬碟錄影機 + 四組 HD 影像錄影機
讓您現場錄製影像得心應手

HDR-90

4K ProRes 錄影機 - 機架型

前視圖



後視圖



四組訊號同步錄影無縫切換 + 3G ISO 同步錄影 以及 HD 重播

不限於錄製單路訊號，HDR-80/90 也是四組訊號 HD 錄影機，提供同時錄製四路 HD 影像成 ProRes 檔案並且具有即時重播回放功能



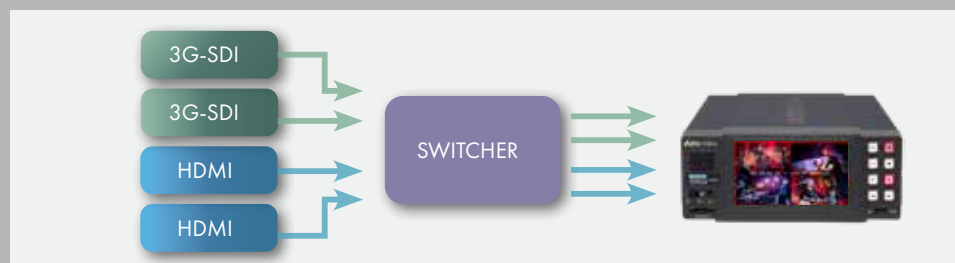
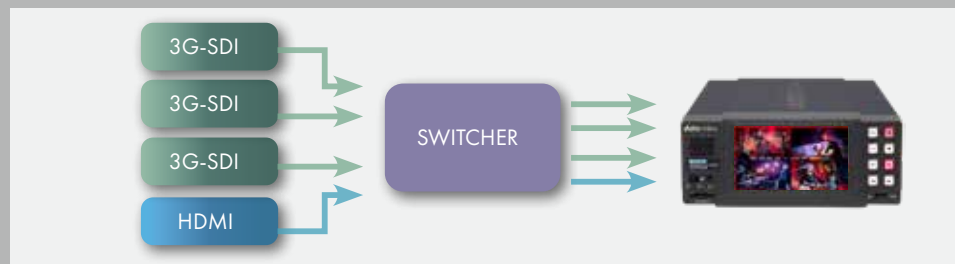
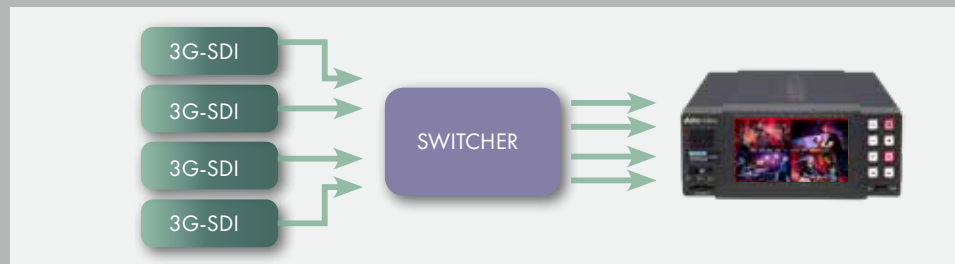
帶有 4 訊號導播機切換功能的錄影機

HDR-80 除了是個 ISO 四路 HD 錄影機之外，還可以當成四路的導播機使用。只要手指輕點想要切換的畫面，即達到您想要的主輸出畫面。



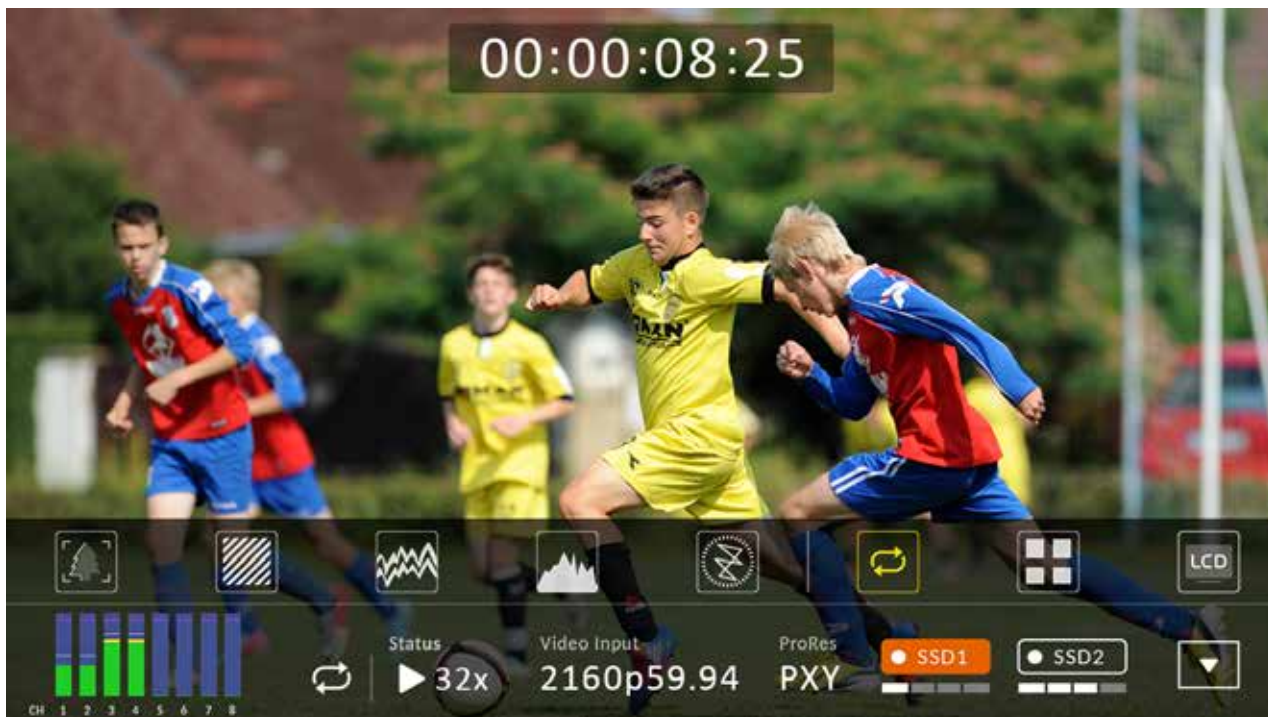
3G ISO 錄影以及 HD 重播，三種輸入組合模式在各種場合都適用

三種輸入模式



向量示波器

HDR-80/90 內建示向量示波器，即時監看輸出錄製畫面標準度



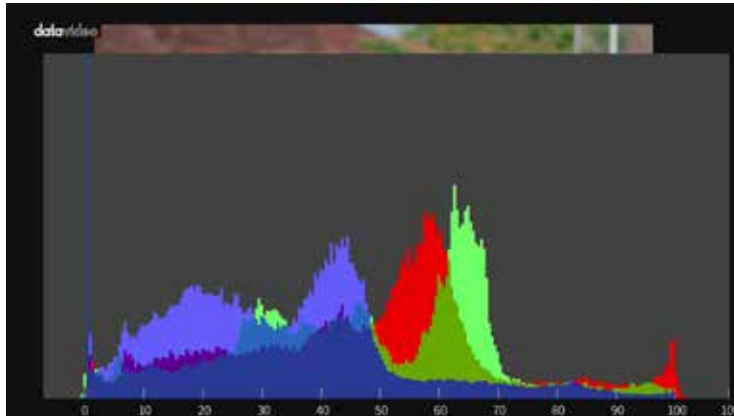
峰值對焦

調整對焦位置時，合焦的區域就會產生紅色的亮點，藉此可以用以判斷什麼區域在對焦範圍內。



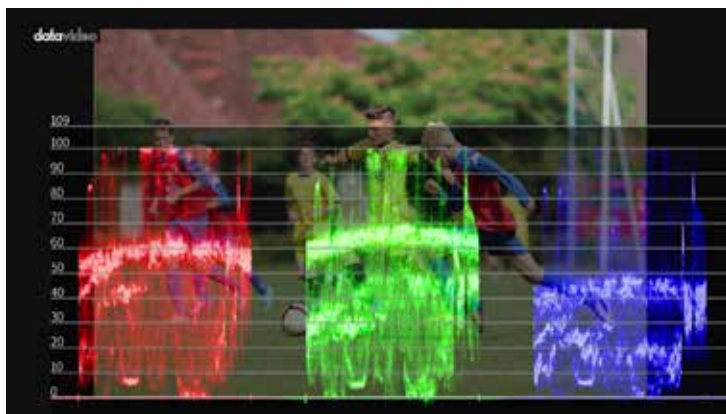
斑馬紋過曝提示

斑馬紋是給拍攝者用來參考正確曝光而設置的，比如畫面中的高光部分曝光過度時，就會在這部分曝光過度的畫面中出現“斑馬紋”，以提示拍攝者注意調整曝光量，以免失去畫面中高亮部分的細節。使用“斑馬紋”功能對像正確曝光非常有益處。



Histogram

Histogram X 軸的左至右代表由最黑去到最白的像素，而 Y 軸則代表像素的數量。一般而言，一張曝光均勻的照片，Histogram 會呈現「鐘形分佈」，即大部份的像素集中於 X 軸中間，在最黑與最白之間的灰色位置。



RGB Parade

RGB Parade 將三原色各自分離出來獨立顯示，尤其畫面較為複雜時，會較容易判讀。



Vector Scope

Vector Scope 是用來判斷色彩與飽和度的重要指標之一。

圓形的 Vector Scope，由中心點往外延伸的軌跡距離，就是彩度的數值。若資訊全都集中在中心點，則代表幾乎無彩度、或這是一個只有黑白的畫面。

調整膚色或一些底片感、舊記憶的畫面顏色時，Vector Scope 可以幫上不小的忙，對顏色監控處理來說，它是再好用不過的工具。

特點

UHD 4K 錄影機並以 10-Bit 4:2:2 ProRes 壓縮

最高支援 4K UHD 錄製，採用 ProRes 的錄影壓縮技術，提供最好的影片品質



支援多元輸入和輸出規格

支援 1x 4K HDMI 輸入、1x 12G SDI 輸入、3x 3G-SDI 輸入，可輸出嵌音頻的影片



便於後製和播放

可將影片壓縮後錄製於兩個 2.5" SSD 固態硬碟上，便於影片備份和重播。其中一個 SSD 固態硬碟錄滿時，將自動錄製到另一個硬碟中。



支援同步訊號

專業廣電需求的時間碼，Black burst 和 Tri-Level 皆有支援



支援隱藏字幕

支援隱藏字幕 (Close Caption) 功能，將字幕額外用 meta data 存放在 mov 檔案中

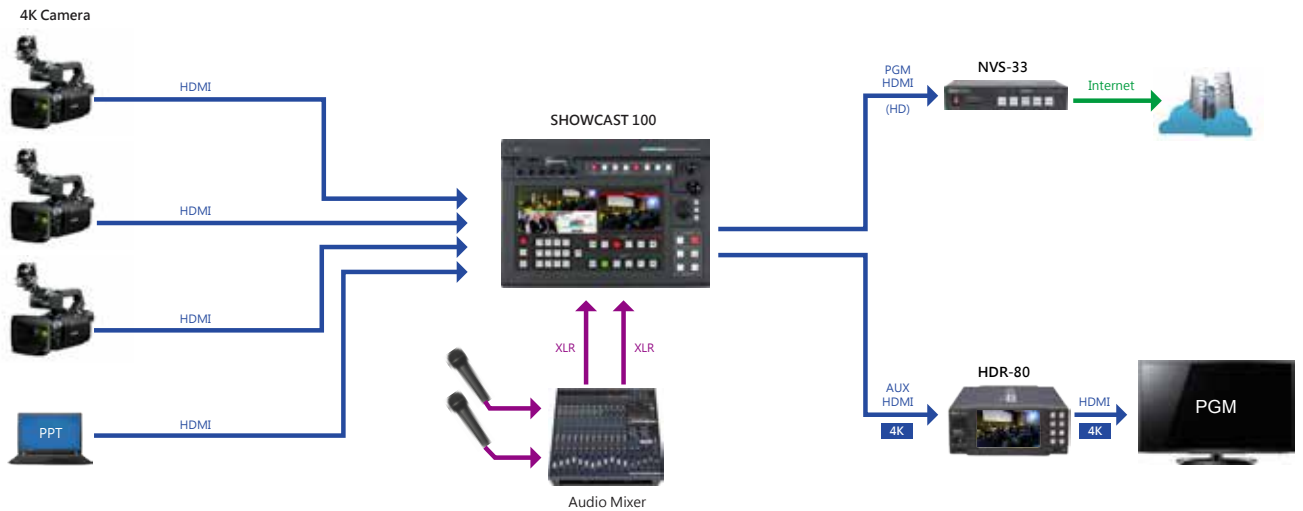


即時播放錄製影像

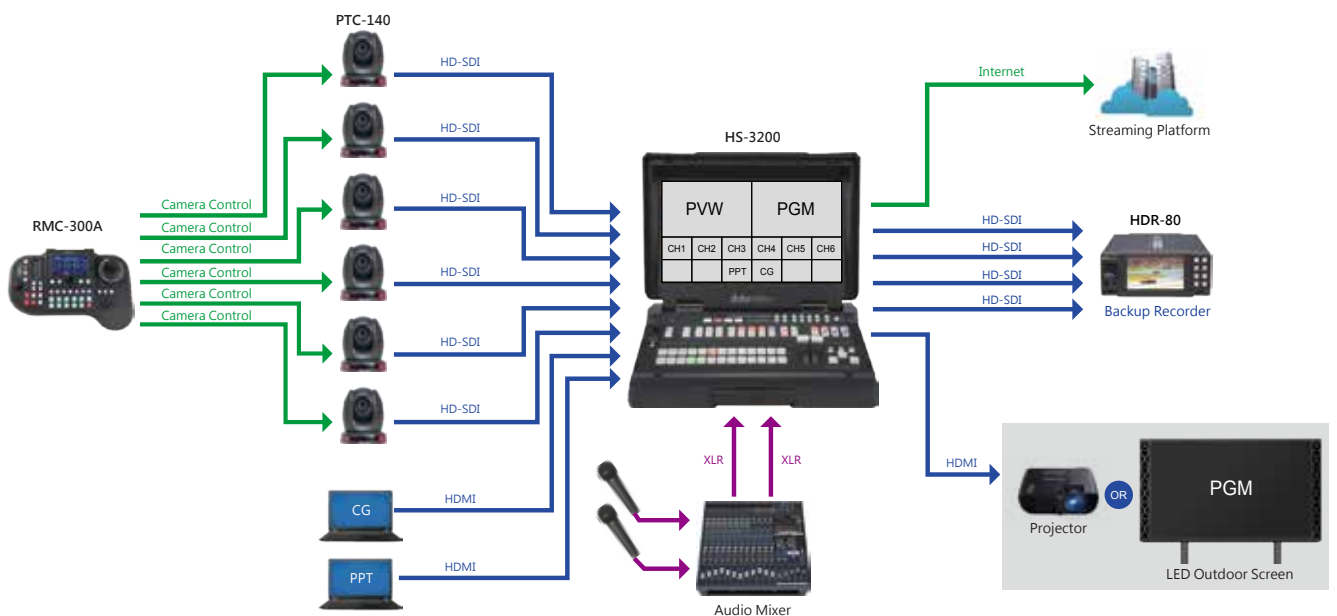
想要馬上播放錄製好的影片，點擊螢幕即可達到



4K 錄影環境系統圖



HD 多機位錄影環境系統圖



標準及選購配件

Datavideo 為用戶設計了多種配件選擇，讓各種環境使用情況下都能隨心應手



規格表



	HDR-90	HDR-80
Product Name	4K ProRes Video Recorder-1U Rackmountable	4K ProRes Video Recorder-Desktop
Video Standard	UHD & HD	UHD & HD
Video Format	2160p 23.98/24/25/29.97/30/50/59.94/60Hz 1080p 23.98/24/25/29.97/30/50/59.94/60Hz 1080i 50/59.94/60Hz 720p 50/59.94/60Hz	2160p 23.98/24/25/29.97/30/50/59.94/60Hz 1080p 23.98/24/25/29.97/30/50/59.94/60Hz 1080i 50/59.94/60Hz 720p 50/59.94/60Hz
Supported Video Input Signal	1x 3G/12G-SDI, 3x 3G-SDI 1x HDMI 2.0, 1x HDMI 1.4	1x 3G/12G-SDI, 3x 3G-SDI 1x HDMI 2.0, 1x HDMI 1.4
Video Output	1x 3G/12G-SDI 1x HDMI 2.0, 3x HDMI 1.4	1x 3G/12G-SDI 1x HDMI 2.0, 3x HDMI 1.4
Analog Audio Input	2x Balanced XLR	2x Balanced XLR
Analog Audio Output	2x Balanced XLR	2x Balanced XLR
Embedded Audio	SDI Input / Output (8CH) HDMI Input / Output (8CH)	SDI Input / Output (8CH) HDMI Input / Output (8CH)
Storage Medium	2.5" SSD	2.5" SSD
Multi-channel Recording	Yes, 4-CH HD	Yes, 4-CH HD
Estimated Record Time (min per 10GB)	HD: 27 (Proxy), 11.5 (LT), 8 (Standard), 5.5 (HQ) 3G: 13 (Proxy), 6 (LT), 4 (Standard), 2.5 (HQ)	HD: 27 (Proxy), 11.5 (LT), 8 (Standard), 5.5 (HQ) 3G: 13 (Proxy), 6 (LT), 4 (Standard), 2.5 (HQ)
Recording Media	2x 2.5" Removable SSD	2x 2.5" Removable SSD
Storage File System	exFAT	exFAT
Recorded File Format	QuickTime .MOV	QuickTime .MOV
Video Recording Bit Rate / Color Sampling	ProRes 422 HQ ProRes 422 ProRes 422 LT ProRes 422 Proxy	ProRes HQ 4:2:2 ProRes Standard 4:2:2 ProRes LT 4:2:2 ProRes Proxy 4:2:2
Audio Recording Format	Uncompressed PCM Sampling rate 48KHz 24bit	Uncompressed PCM Sampling rate 48KHz 24bit
Preview Display	5" Touch LCD	5" Touch LCD
Time Code In / Out	Yes	Yes
External Sync / Genlock	Black Burst & Tri-level with loop thru	Black Burst & Tri-level with loop thru
External Control	RS-232/422 (Dsub 9pin), DVIP (Ethernet), GPI (3.5Ø phone jack)	RS-232/422 (Dsub 9pin), DVIP (Ethernet), GPI (3.5Ø phone jack)
Power Failure Protection	----	----
Chassis	1RU rack-mountable	Desktop
Dimension (LxWxH)	440 x 300 x 49 mm	313 x 220 x 97 mm
Weight	4 kg	2.8 kg
Operating Temp. Range	0~40 °C	0~40 °C
Power	DC 12V	DC 12V

datavideo
www.datavideo.com



洋銘科技股份有限公司

服務專線：(02)8227-2666

地址：新北市中和區建一路 176 號 18 樓之 2

Email：service@datavideo.com.tw