



UPS102 MINI HD網路直播盒



產品特色



最高支援解析度



快速串流



網頁設定



按鈕切換
串流 / 訊號源



端子輸入



串流模式



支援



散熱佳



支援
畫面裁切功能



模式選擇

面板介紹



LED燈號含意與按鍵使用方式

按下控制鍵次數	
一次	Wi-Fi AP / Client 模式選擇 ● 綠LED：AP模式 ● 紅+綠LED：Client模式
二次	串流開啟 / 關閉 ● 綠LED：開啟串流訊號 ● LED關閉：停止串流
三次	訊號選擇 ● 綠LED：HDMI訊號鎖定 ● 紅LED：訊號未鎖定 ● 紅+綠LED：SDI訊號鎖定

支援多種串流協定

RTSP RTMP HLS TS

登昌恆興業股份有限公司
版 權 所 有

支援多種串流平台

支援 Youtube / Facebook / Adobe Flash Media / Wowza / Twitch / Ustream 等串流平台服務



YouTube



Facebook



Twitch



LIVEhouse.in



Ustream



WOWZA



Adobe Flash Media

登昌恆興業股份有限公司
版 權 所 有

適用各種行業網路串流影像應用 節省架設 及維護成本



登昌恆興業股份有限公司
版權所有



支援 OSD 字幕功能

數字/中文(繁)/中文(簡)/英文/日文/韓文...等



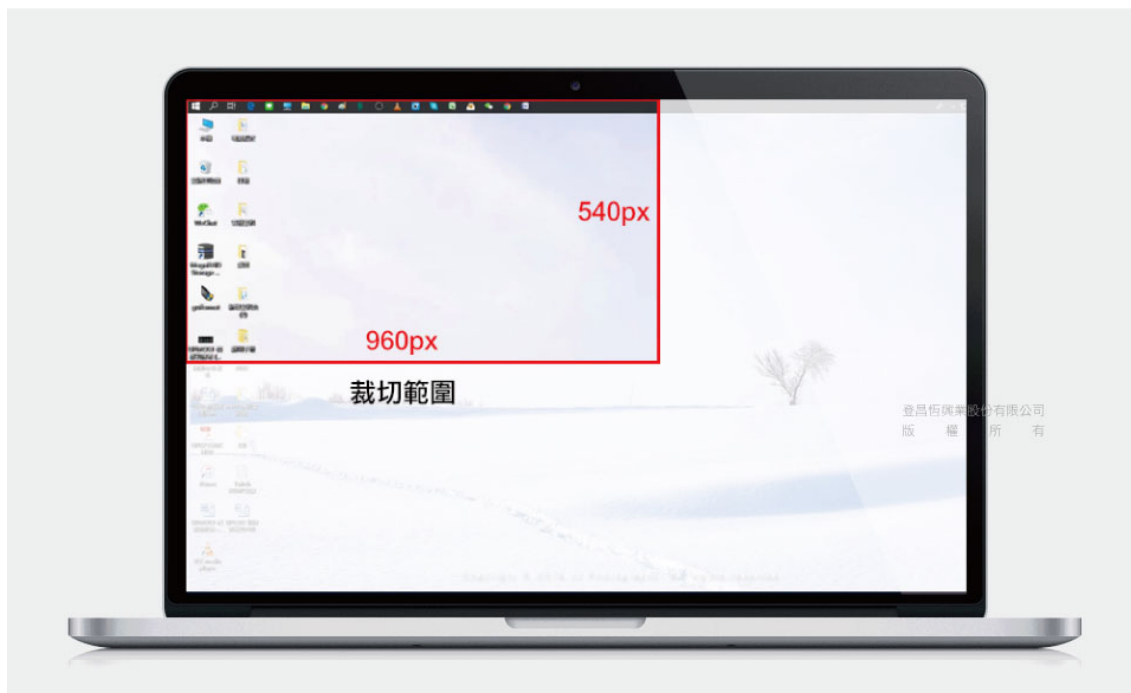
白字無底模式



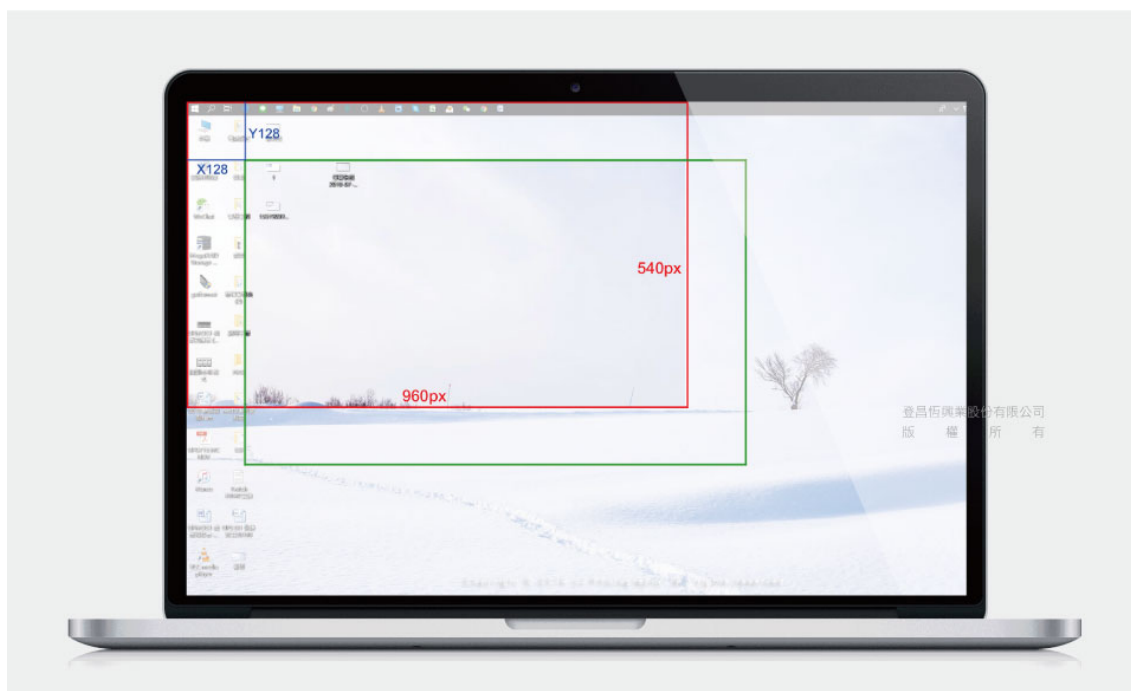
白字黑底模式

可自行設定所顯示的影像裁切高度及寬度 與影像的起始座標

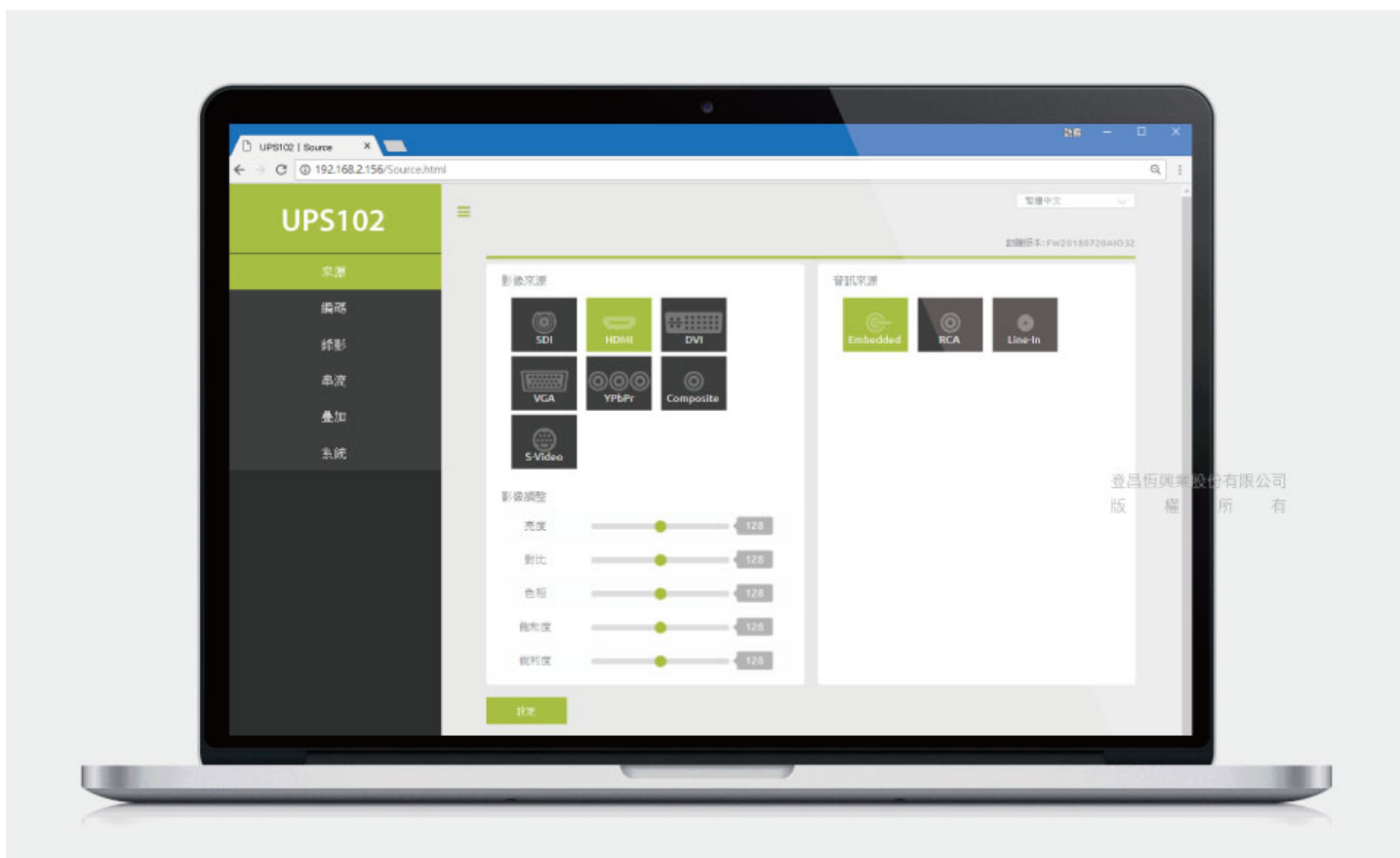
裁切寬度：960 裁切高度 540，紅框處為畫面顯示範圍



紅框處為裁切寬度：960 裁切高度 540，藍色處為起始座標 X=128，起始座標 Y=128，綠框處為畫面顯示範圍



提供網頁簡易設定介面



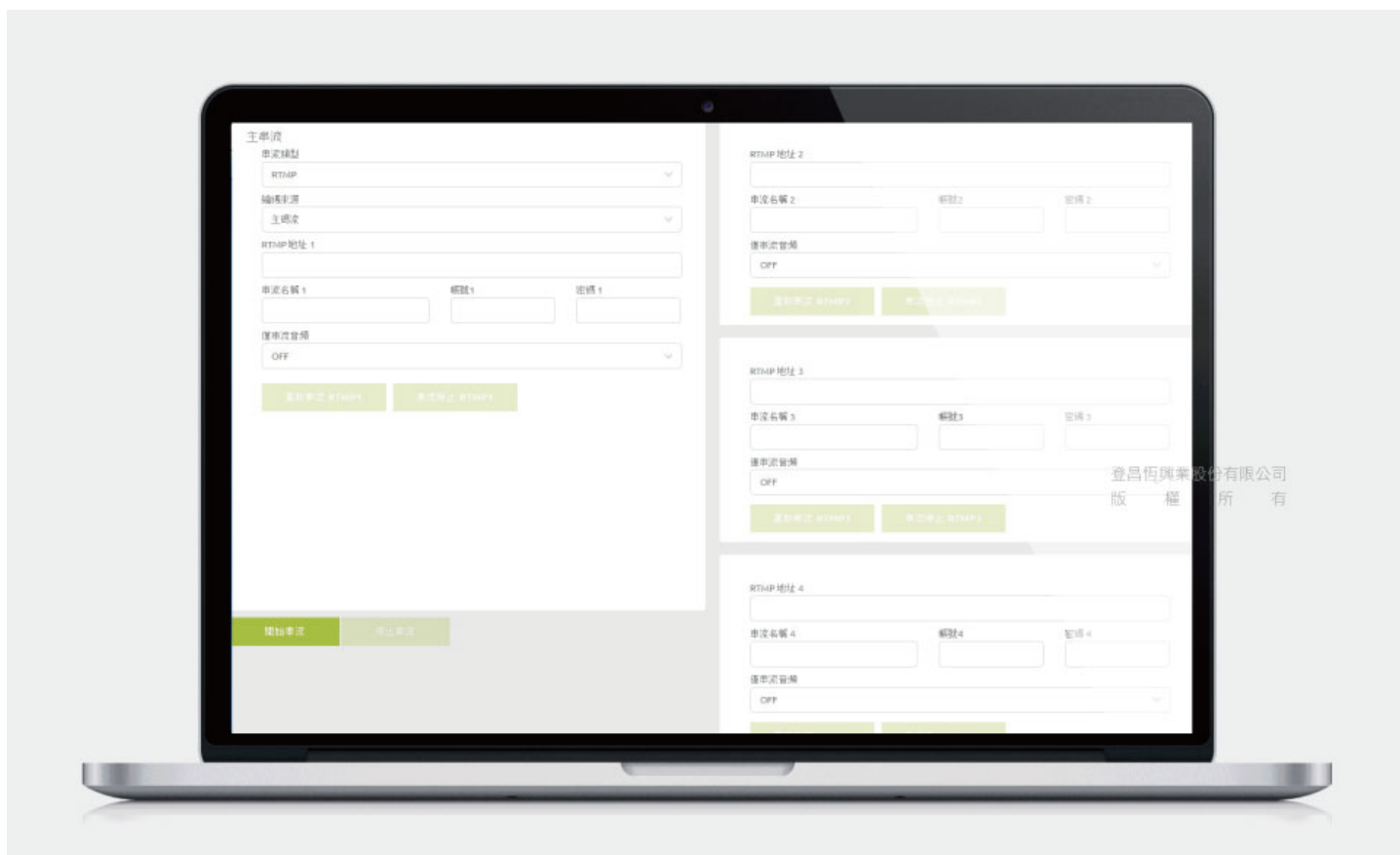
支援 YouTube 快速串流

 **YouTube 快速串流**

RTMP 最多可同時串流至 2 個 相同/不同的網路串流平台

※請注意，若 UPS102 只串流主碼流時，其串流上限為 1080P60，若串流出主+子碼流時，主碼流上限為 1080P30，子碼流為 960*540P30

※僅 TS UDP 支援主碼流+子碼流串流



金屬外觀設計, 堅固耐用、散熱佳



登昌佰興股份有限公司
版權所有



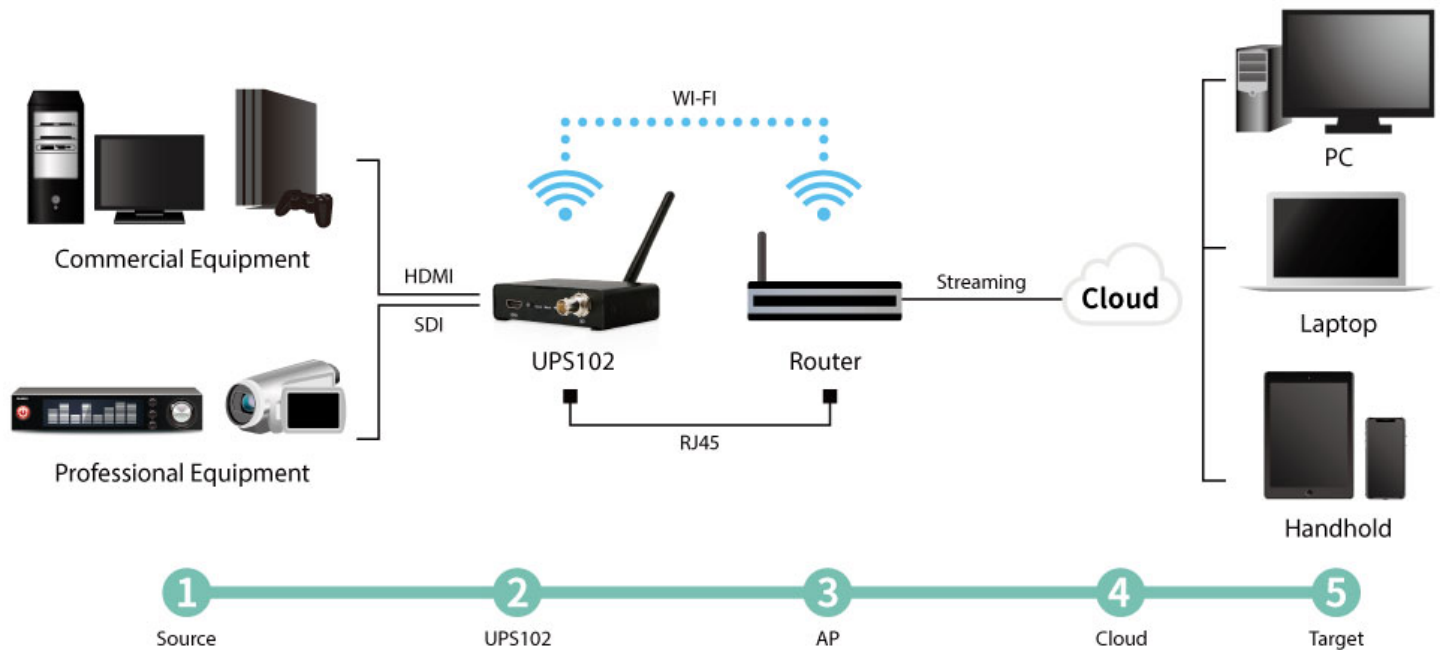
產品規格

最大解析度	60/50fps @ 1920x1080p
錄製方式	硬體壓縮, 及時模式
輸入影音介面	Video •1 x HDMI •1 x SDI Audio •1 x 3.5mm 立體類比音源 SDI/HDMI 內嵌音源
影像規格	H.264/AVC , Baseline / Main / High Profile 支援頻寬可達 10Mbps 支援解析度 輸入: •1920x1080 (P60/P50/P30/P25/P24/i60/i50) •1280x720 (P60/P50), 1280x1024 (P60),1280x960 (P60) •1024x768 (P60),800x600 (P60), 720x480 (P60/i60) •640x480 (P60), 720x576 (P50/i50) 輸出: •128x128 至 1920x1080(P60) *輸出解系度僅支援畫面縮小
聲音規格	•AAC-LC •支援輸入頻率: 32Kbps 至 384Kbps •取樣頻率 : 48KHz, 16bit
網路規格	•1x RJ45 接頭支援 10/100Mbps •DHCP client Wifi: •802.11b/g/n 支援 150Mbps PHY 傳輸率
支援串流格式	•TS over UDP/HTTP (支援單點傳播與多點傳送) •RTSP over HTTP/TCP/UDP (RTSP Elementary Stream) •RTMP(Publish)

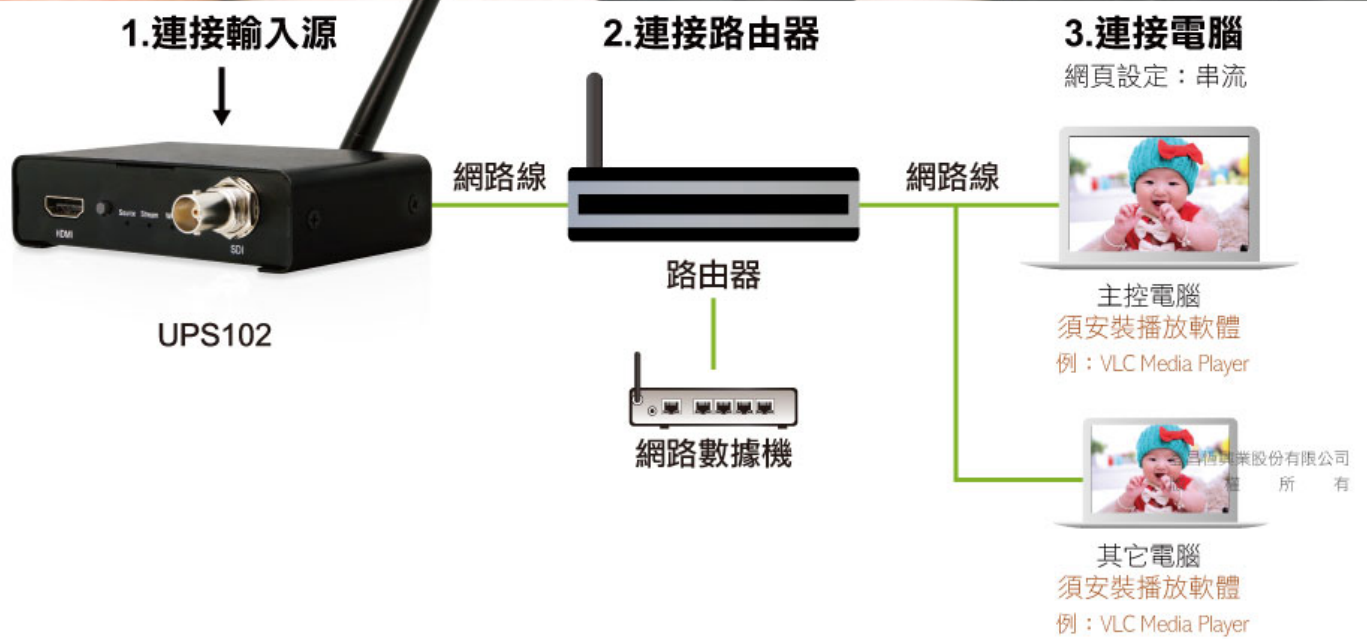
	<ul style="list-style-type: none"> •HLS
額外支援	<ul style="list-style-type: none"> •即時反應的參數設定 •可使用 Web UI 控制 •韌體可更新 LED 指示燈
系統需求	
電耗	直流 12V (由直流變壓器提供)
產品尺寸	100(寬)*26(高)*65.6(深)mm

產品應用

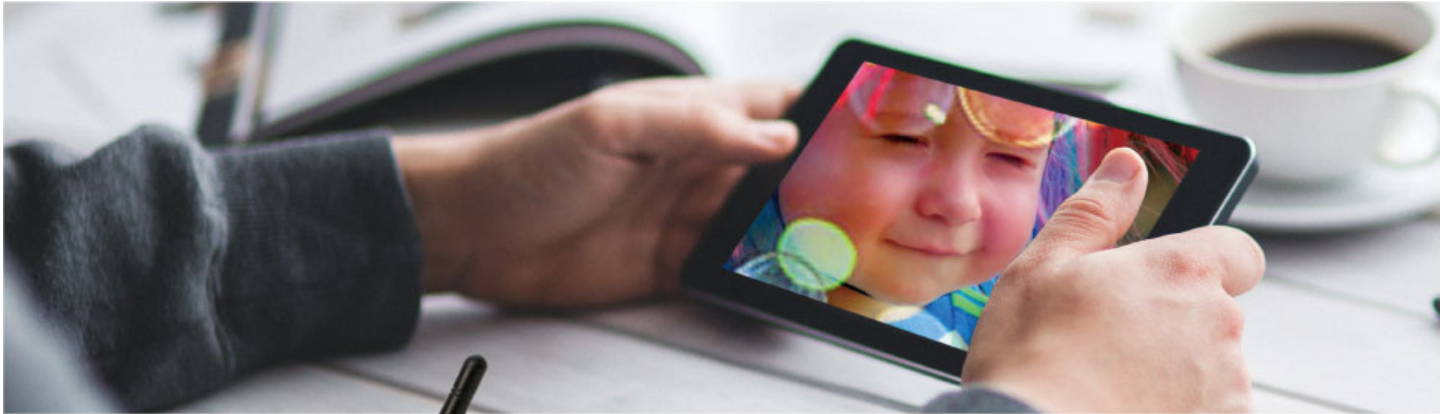
產品接線圖



內網桌機/筆電影音串流



串流影音直播平台



1. 連接輸入源



UPS102

2. 連接路由器



路由器

3. 連接電腦

網頁設定：串流



主控電腦

網路線

網路線



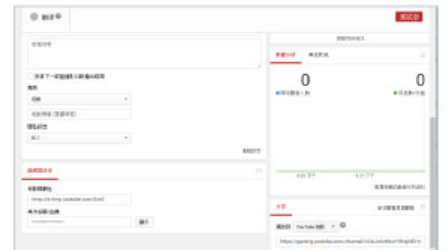
網路數據機

網際網路



遠端收看
(透過直播平台)

4. 登入直播平台 設定連線
完成後發布直播網址



產品清單



UPS102 本體 x1



變壓器 x1



天線 x1



產品保證卡 x1

※使用手冊中所提到的產品規格及配件僅供參考，若有更動恕不另行通知，登昌恆保有變更產品設計、配件及驅動程式修改的權利。