



[WWW.NANLITE.COM](http://WWW.NANLITE.COM)

**NANLITE 南光**

点亮多元影像

广东南光影视器材有限公司



29 年

深耕影像灯光领域  
只为创造世界品质

225 项

科研专利  
中国影像灯光领导者

82 个

国家和地区  
南光产品得到全球认可

## 广东南光影视器材有限公司

创建于1992年，从事LED影视灯、聚光灯、LED摄像灯、摄影配件等产品的研发、生产和销售。公司注重自主创新，目前已拥有200多项国内外专利，各种灯具系列产品均已通过欧盟CE认证和ROHS认证，多年来连续通过了ISO9001：2015国际质量体系认证。公司坚持质量为上，用户满意度至上原则，在市场上获得了质量可靠，服务到位的良好口碑。



扫码了解我们

# 目录

01-06	Forza 原力系列
07-10	MixPanel 魔光板灯
11-18	PavoTube 魔光管灯
19-22	LitoLite 晓光系列
23-26	Mix 魔光棒灯&魔光轻薄板灯
27-28	Lumipad 柔光板灯系列
29-32	柔光配件
33-34	配件
35-36	背景升降器

# Forza 原力系列

光 · 最原始的力量

简约小身躯 · 高亮大功率 · 场景模式



Forza 500

Forza 300B

Forza 300

Forza 200

Forza 60

Forza 60B



扫码看视频

# Forza 60/60B 原力系列

小而精——小身躯，高亮度

仅一台主流单反相机大小，相当于600W钨丝灯的强大灯光。

**194.3\*105\*82mm**的小身材，

在标准罩下，5600K色温，

Forza 60在1米的光照强度达到了 **18820Lux**，

Forza 60B在1米的光照强度达到了 **13830Lux**。

- 1、CRI: 95, TLCI: 98;  
宽色温: 2700K-6500K广色温范围，覆盖钨丝灯及标准白光，  
(Forza60色温为5600K)；
- 2、多种场景模式: 60内置4种特效，60B内置12种特效；
- 3、灯体只有0.8kg，支持多种供电方式；
- 4、可搭配多种光学配件，提供更多可变性。

## 标配

01 \* 灯, 01 \* 适配器, 01 \* 3米电源线, 01 \* 标准罩, 01 \* 便携箱,  
01 \* 说明书 (定制mini卡口, 通用保荣卡口不适用)

## 选配



保荣转接环  
(另购)

菲涅尔镜头  
(另购)

成像镜头  
(另购)

柔光箱  
(另购)

球型柔光箱  
(另购)

NPF电池手柄  
(另购)

V口电池手柄  
(另购)

适配器电源



# Forza 200/300/300B/500 原力系列

4/11/12 种场景模式

Forza300&Forza500提供 4 种特效

Forza200提供 11 种特效

(Forza300B在此基础上增加色温循环模式)

- 1、色温5600K, CRI: 98, TLCI: 95  
(300B提供2700K-6500K色温选择);
- 2、高亮度, 200W/300W/500W高输出聚光灯;
- 3、灯控分离, 双重供电方式, 便于室内外使用;
- 4、标配专业LED标准罩, 塑光增亮;
- 5、保荣卡口可搭配超过50种Nanlite控光配件;
- 6、Forza200/300B内置USB接口, 支持固件升级。

## 标配

01 \* 灯, 01 \* 控制器, 01 \* 适配器, 01 \* 3米电源线, 01 \* 2.5米连接线, 01 \* COB保护罩, 01 \* 标准罩,  
01 \*  $\phi$ 35圆型管夹, 01 \* 便携包, 01 \* 说明书 (Forza300B另配有01 \* DMX通道表, 01 \* 遥控器)

## 选配



深口柔光箱

球形柔光箱

柔光伞 (Forza 200)

FL-20G





## Forza 200/300/300B/500

### 技术参数

型号	LED总功率	CRI	TLCI	色温	产品尺寸	输入电压 / 电流	控制方式	调光范围	灯体重量	灯体+适配器重量
<b>Forza 200</b>	200W	98	97	5600K	315×210×115mm 12.40×8.27×4.53"	DC24V/10.4A Max AC100-240V 50/60Hz	灯体操控, 2.4G, DMX, 蓝牙	0-100%	1.78kg/3.92lb	2.67kg/5.88lb
<b>Forza 300</b>	300W	98	95	5600K	330×225×120mm 12.99×8.86×4.72"	DC48V/8.4A Max AC100-240V 50/60Hz	灯体操控, 2.4G, DMX; (Forza300B另增蓝牙, RDM)		2.3kg/5.07lb	3.04kg/6.7lb
<b>Forza 300B</b>	/	96	98	2700K-6500K						
<b>Forza 500</b>	500W	98	95	5600K	330×225×140mm 12.99×8.86×5.51"	DC48V/12.5A Max AC100-240V 50/60Hz			2.7kg/5.95lb	4.00kg/8.82lb

### 光照度

型号	<b>Forza 200/5600K</b>				<b>Forza 300/5600K</b>				<b>Forza 300B/3200K</b>				<b>Forza 300B/5600K</b>				<b>Forza 500/5600K</b>			
	1M	3M	5M	7M	1M	3M	5M	7M	1M	3M	5M	7M	1M	3M	5M	7M	1M	3M	5M	7M
裸灯	9213 lux 856 fc	1029 lux 96 fc	412 lux 38 fc	230 lux 21 fc	13200 lux 1226 fc	1630 lux 151 fc	622 lux 58 fc	340 lux 32 fc	6646 lux 617 fc	864 lux 80 fc	356 lux 33 fc	190 lux 18 fc	8901 lux 827 fc	1174 lux 109 fc	483 lux 45 fc	258 lux 24 fc	20070 lux 1865 fc	2276 lux 211 fc	888 lux 82 fc	481 lux 45 fc
带标准罩	37540 lux 3487 fc	3351 lux 311 fc	1217 lux 113 fc	646 lux 60 fc	68060 lux 6323 fc	5795 lux 538 fc	2034 lux 189 fc	1074 lux 100 fc	29520 lux 2742 fc	2963 lux 275 fc	1104 lux 103 fc	592 lux 55 fc	39180 lux 3640 fc	3984 lux 370 fc	1491 lux 139 fc	795 lux 74 fc	93350 lux 8672 fc	8245 lux 766 fc	2933 lux 272 fc	1543 lux 143 fc
FL-20镜头 (聚光)	126413 lux 11744 fc	13400 lux 1245 fc	4965 lux 461 fc	2539 lux 236 fc	N/A	15500 lux 1440 fc	5448 lux 506 fc	2746 lux 255 fc	130470 lux 12121 fc	13523 lux 1256 fc	4472 lux 415 fc	2265 lux 210 fc	170760 lux 15864 fc	17557 lux 1631 fc	5909 lux 549 fc	3004 lux 279 fc	N/A	25656 lux 2383 fc	9001 lux 836 fc	4570 lux 425 fc
FL-20镜头 (泛光)	24780 lux 2302 fc	1767 lux 164 fc	1015 lux 94 fc	552 lux 51 fc	34280 lux 3185 fc	4010 lux 373 fc	1502 lux 140 fc	807 lux 75 fc	18350 lux 1705 fc	2542 lux 236 fc	955 lux 89 fc	523 lux 49 fc	24420 lux 2269 fc	2907 lux 270 fc	1092 lux 101 fc	598 lux 56 fc	49960 lux 4641 fc	5822 lux 541 fc	2187 lux 203 fc	1179 lux 110 fc

# Forza 60 & 60B 专用成像镜头

PJ-FZ-19 PJ-FZ-36

17倍裸灯 3倍标准罩 1.4倍菲涅尔聚光

Forza 60+19度成像镜头数据

针对Forza 60/60B光源，  
设计开发全套光学系统，  
能够矫正像差，提高均匀度，减少畸变；  
同时提高透光率及色温准确值。

**标配** 01 \* 成像镜头，01 \* Forza 60卡口成像镜头底座，04 \* GOBO图案片，  
01 \* GOBO投影夹片，01 \* 色纸夹，01 \* 便携箱，01 \* 说明书

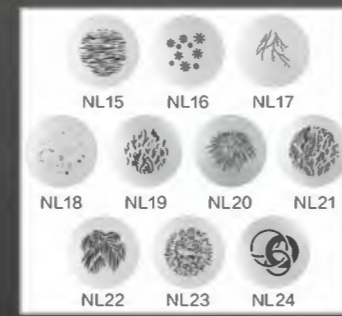
**选配**



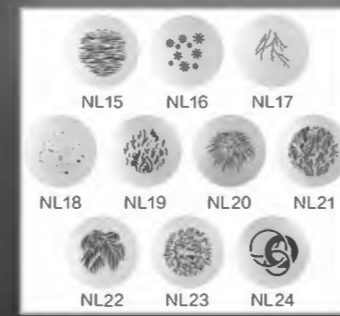
19° / 36° 成像镜头  
(另购)



PJ-FZ60-AI 光阑  
(另购)



GOBO片组合套装1  
(另购)



GOBO片组合套装2  
(另购)





# Forza 60/60B PJ-FZ60 19/36 技术参数

型号	LED总功率	CRI	TLCI	色温	产品尺寸	输入电压/电流	调光范围	控制方式	灯体重量	灯体+适配器重量
<i>Forza 60</i>	60W	98	95	3200K / 5600K	199 × 85 × 105 mm 7.83 × 3.35 × 4.13"	DC15V/6A Max, AC100-240V 50/60Hz	0-100%	灯体操控 2.4G (Forza60B 另增蓝牙)	0.83 kg 1.83 lb	1.28 kg 2.82 lb
<i>Forza 60B</i>	60W × 2	平均96	平均98	2700K - 6500K	199 × 85 × 105 mm 7.83 × 3.35 × 4.13"					
型号	发光角度		镜头重量		镜头+底座重量	适用产品或卡口		适用产品或卡口		
<i>PJ-FZ60-19</i>	19°		0.64kg/1.41lb		1.53kg/3.37lb	Forza 60、Forza 60B		φ117 × 150mm / φ4.61 × 5.91"		
<i>PJ-FZ60-36</i>	36°		0.69kg/1.52lb		1.58kg/3.48lb					

## Forza 60/60B光照度

型号	<i>Forza 60/5600K</i>					<i>Forza 60B/3200K</i>				<i>Forza 60B/6500K</i>			
	1M	2M	3M	4M	5M	1M	2M	3M	4M	1M	2M	3M	4M
裸灯	3139 lux 292 fc	759 lux 71 fc	354 lux 33 fc	207 lux 19 fc	137 lux 13 fc	1919 lux 178 fc	480 lux 45 fc	224 lux 21 fc	134 lux 12 fc	2205 lux 205 fc	555 lux 52 fc	260 lux 24 fc	155 lux 14 fc
带标准罩	18820 lux 1748 fc	4011 lux 373 fc	1685 lux 157 fc	934 lux 87 fc	605 lux 56 fc	11480 lux 1066 fc	2420 lux 225 fc	1030 lux 96 fc	567 lux 53 fc	13590 lux 1263 fc	2913 lux 271 fc	1244 lux 116 fc	682 lux 63 fc
带聚光镜头10°	36126 lux 3563 fc	8813 lux 819 fc	3874 lux 360 fc	2161 lux 201 fc	1377 lux 128 fc	27400 lux 2545 fc	6418 lux 596 fc	2813 lux 261 fc	1565 lux 145 fc	33530 lux 3115 fc	7890 lux 733 fc	3466 lux 322 fc	1921 lux 178 fc
带透镜泛光45°	8334 lux 774 fc	2144 lux 199 fc	969 lux 90 fc	551 lux 51 fc	359 lux 33 fc	5978 lux 555 fc	1458 lux 135 fc	646 lux 60 fc	367 lux 34 fc	7065 lux 656 fc	1735 lux 161 fc	772 lux 72 fc	436 lux 41 fc

## PJ-FZ60-19/36配Forza 60/60B光照度

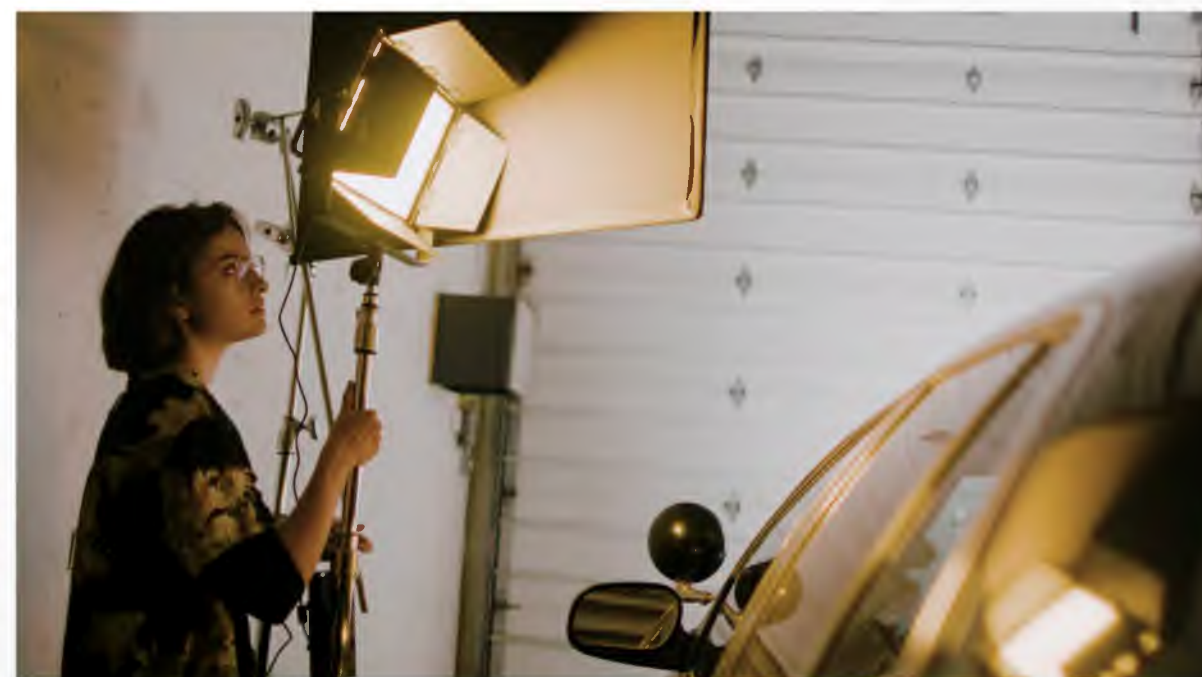
型号	<i>19°成像镜头 +Forza 60</i>	<i>19°成像镜头+Forza 60B</i>			<i>36°成像镜头 +Forza 60</i>	<i>36°成像镜头+Forza 60B</i>		
色温	5600K	3200K	5600K	6500K	5600K	3200K	5600K	6500K
1M	54620 lux/5074 fc	36190 lux/3362 fc	46710 lux/4339 fc	49880 lux/4634 fc	22707 lux/2109 fc	14230 lux/1322 fc	18542 lux/1723 fc	19708 lux/1831 fc
3M	4229 lux/393 fc	2743 lux/255 fc	3800 lux/353 fc	3848 lux/357 fc	1776 lux/165 fc	1111 lux/103 fc	1444 lux/134 fc	1533 lux/142 fc
5M	1441 lux/134 fc	907 lux/84 fc	1258 lux/117 fc	1308 lux/122 fc	614 lux/57 fc	382 lux/35 fc	494 lux/46 fc	523 lux/49 fc
7M	717 lux/67 fc	460 lux/43 fc	622 lux/58 fc	652 lux/61 fc	313 lux/29 fc	194 lux/18 fc	250 lux/23 fc	268 lux/25 fc



## MixPanel 魔光板灯

智能 · 解锁想象

RGBW多功能彩色板灯，小尺寸高亮度，DMX和WiFi无线控制，40+种滤色纸模式，10种场景模式，柔光硬光切换。



## MixPanel 魔光板灯

技术升级，具有超亮光输出和柔和光线功能，滤色纸模式和场景模式，  
可以调节出摄影、视频和电影拍摄中所需的多种场景，并还原出真实的拍摄环境。



智能控制



WIFI-2.4G



扫码看视频

# MixPanel 魔光板灯

- 1、CCT 色温2700K-7500K + 红绿平衡校正  $\pm 50$ ;
- 2、HSI 360种颜色+100级饱和度，多彩色域随心所欲;
- 3、RGBW 色彩数据化，宽广的色彩空间，色值调控精细准确;
- 4、GEL 40+种色纸，国际通用名称，快速调出对应色调，减少更换色纸的繁琐;
- 5、EFFECT 在十大特效的基础上做自定义设置，根据需求微调及叠加特效，定制真实场景;
- 6、快速控制 柔光硬光彩光一键切换，旋钮微调及多档调节一键到达;
- 7、三种运作模式 静音、正常、超亮，满足纯静音专业环境及多种场景需求;
- 8、两种供电方式 可用电池或电源供电，室内室外拍摄不受限;
- 9、塑光配件 柔光球、四角柔光箱和八角柔光箱等多种配件。



## 标配

01 \* 灯, 01 \* 适配器, 01 \* 便携包

## 选配 (需另购)



四角柔光箱 (带格栅)

球形柔光箱 (带遮扉)

八角柔光箱



# Mixpanel 技术参数

型号		MixPanel 60			MixPanel 150				
LED总功率		60W			150W				
输入电压/电流		DC15V/6A Max, AC100-240V 50/60Hz			DC15V/7.5A Max, AC100-240V 50/60Hz				
CRI		平均 95							
TLCL		平均 95							
色温		2700K - 7500K							
调光范围		0-100%							
控制方式		灯体操控, 2.4G, DMX							
场景模式		色温循环, 闪烁, 雷电, 派对, 脉冲, 狗仔队, TV, 色彩循环, 烛光, 警车							
产品尺寸		426 × 370 × 82 mm			482 × 435 × 82 mm				
重量	灯体	3.3kg / 7.3lb			4.1kg / 9.0lb				
	灯体+适配器+控制台	3.75kg / 8.3lb			4.75kg / 10.5lb				
光照度									
型号		MixPanel 60			MixPanel 150				
距离		1M	2M	3M	1M	2M	3M	4M	5M
2700K		4756 lux 442 fc	1290 lux 120 fc	596 lux 55 fc	10360 lux 966 fc	2869 lux 268 fc	1327 lux 124 fc	768 lux 72 fc	507 lux 47 fc
3200K		5438 lux 505 fc	1485 lux 138 fc	690 lux 64 fc	12330 lux 1150 fc	3401 lux 317 fc	1557 lux 145 fc	904 lux 84 fc	600 lux 56 fc
5600K		5844 lux 543 fc	1574 lux 146 fc	729 lux 68 fc	13880 lux 1294 fc	3731 lux 348 fc	1746 lux 163 fc	1007 lux 94 fc	663 lux 62 fc
7500K		5695 lux 529 fc	1534 lux 143 fc	707 lux 66 fc	13280 lux 1238 fc	3604 lux 336 fc	1641 lux 153 fc	957 lux 89 fc	633 lux 59 fc
R		1600 lux 149 fc	429 lux 40 fc	198 lux 18 fc	2841 lux 265 fc	758 lux 71 fc	347 lux 32 fc	203 lux 19 fc	135 lux 13 fc
G		3613 lux 336 fc	958 lux 89 fc	444 lux 41 fc	6111 lux 570 fc	1640 lux 153 fc	758 lux 71 fc	444 lux 41 fc	296 lux 28 fc
B		690 lux 64 fc	185 lux 17 fc	85 lux 8 fc	1240 lux 116 fc	330 lux 31 fc	152 lux 14 fc	89 lux 8 fc	60 lux 6 fc

# PavoTube 魔光管灯

视频 / 平面拍摄轻设备



警车



闪烁



雷电



火焰



颜色循环



色温循环



## 1、电影级别灯光

CRI:平均97, TLCI:平均95, 高显色光源, 2700K-6500K  
超广色温柔光源, 为您带来电影质感画面。

## 2、全彩光效

HSI饱和度模式, 超乎想象的36000种颜色,  
是色纸达不到的丰富色彩空间。

## 3、场景特效

警车、雷电、色彩循环、快闪、慢闪、烛光,  
轻松模拟多种场景光效。

## 4、随处可用

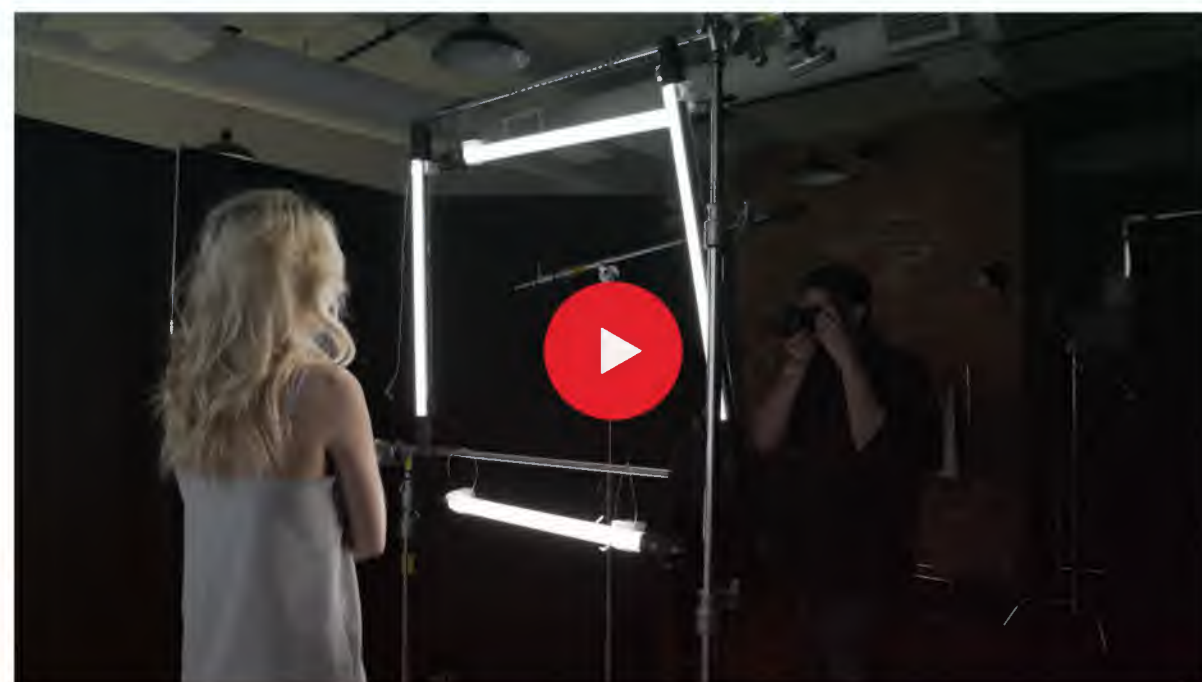
可用配置中的AC适配器供电, 也可以在没有电源的情况下  
使用内置锂电池供电, 续航达2-3小时, 户外拍摄轻松解决。

## 5、藏光及入镜光源

六边形结构设计, 可固定放置灯光方向, 将小巧的身躯藏于狭小空间中;  
炫酷多彩的条形造型, 可作为入高颜值镜光源, 组合各种灯光造型阵。

## 6、多灯联动及智能控光

可用主从线将多台管灯连接, 通过控制主灯实现同步统一调光;  
也可用手机APP搭配WiFi盒, 或DMX控台, 营造灯光阵复杂光效。



## 电影 / 视频制作

NANLITE 魔光管灯，可以创作时尚个性的背景环境，且在拍摄视频时，灯光特效可以帮助模拟警车、迪斯科和采访等场景，节省创作者的预算和时间。且其流畅轻巧的条状外形，可藏于场景之中，也可作为入镜道具，让拍摄作品变得更加酷炫。

更多视频，请访问[www.nanlite.com](http://www.nanlite.com)



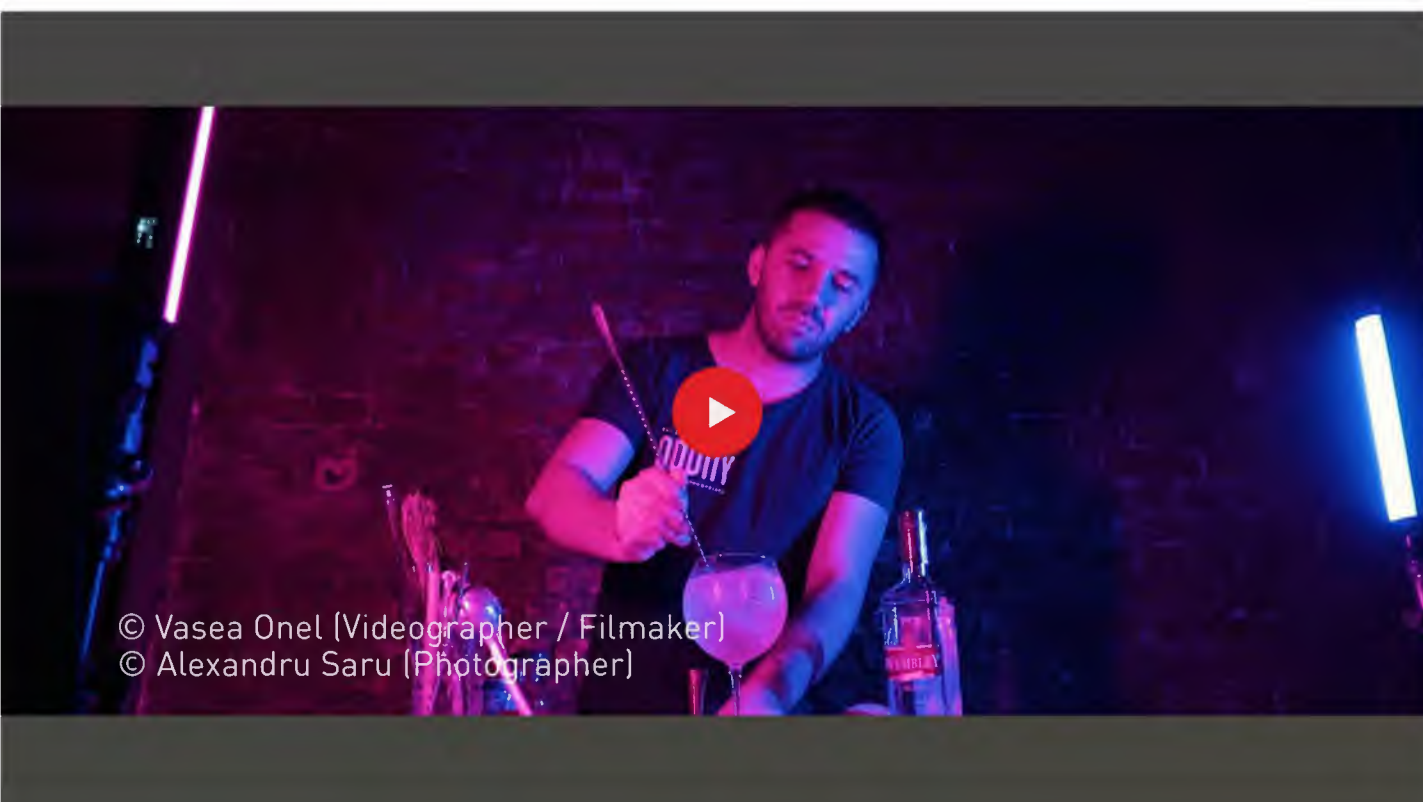
扫码看视频

# PavoTube II 6C 魔光管灯

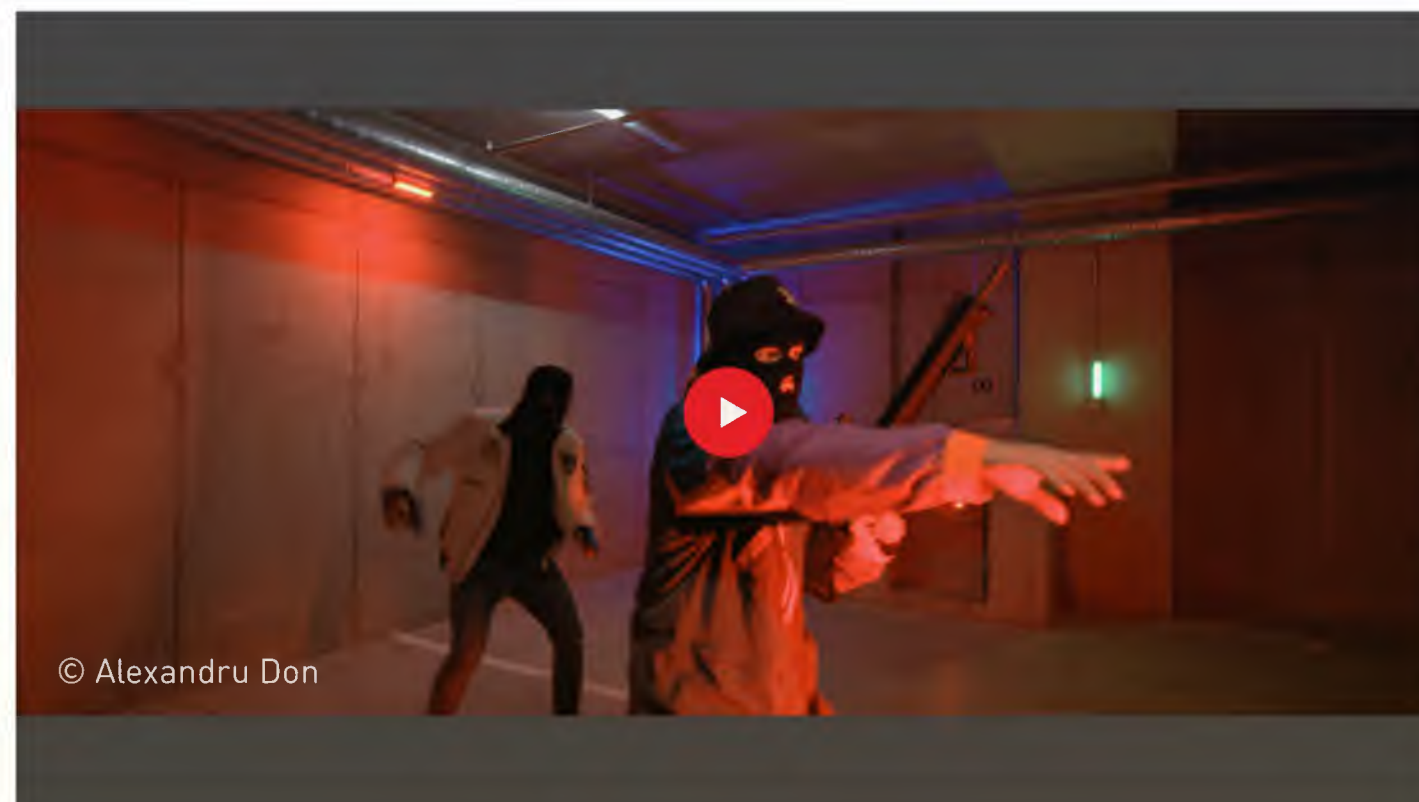
轻装上阵 · 点亮多彩



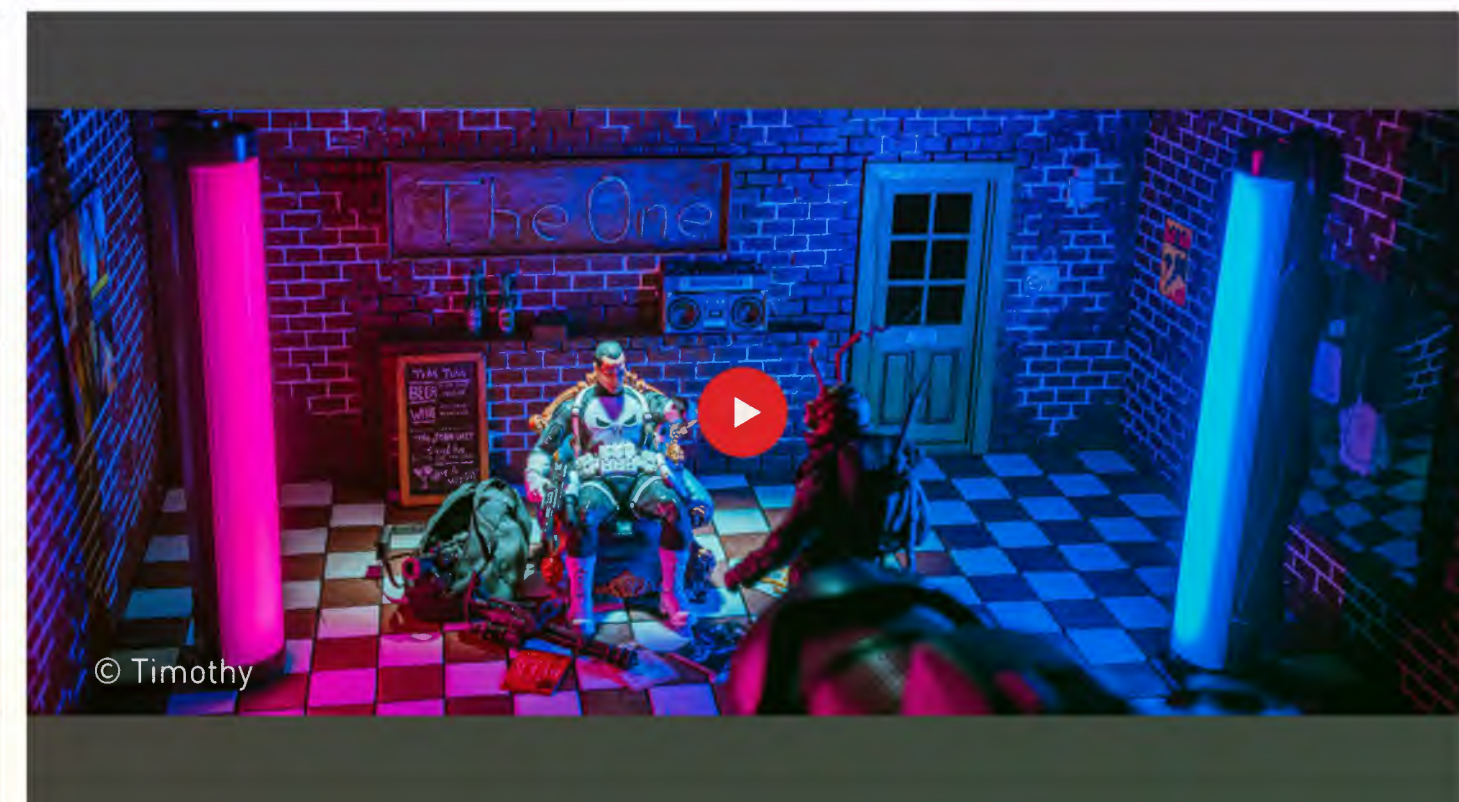
扫码看视频



© Vasea Onel (Videographer / Filmmaker)  
© Alexandru Saru (Photographer)



© Alexandru Don



© Timothy



# PavoTube II 6C 魔光管灯

- 1、高显指 CRI: 平均95 TLCI: 平均97;
- 2、宽色温 2700K-7500K +/-50 G/M;
- 3、HSI色温模式 36000种颜色 100饱和度;
- 4、特效模式 15种特效 自定义微调;
- 5、多角固定 磁铁吸附;
- 6、内置电池 续航1-10小时;
- 7、多方式快速充电 固件更新。



## 标配

01 \*PavoTube II 6C、03 \*铁片、01 \*USB线、01 \*防掉手绳、01 \*便携袋、01 \*说明书、01 \*彩盒

## 选配



# PavoTube 15C/30C 魔光管灯

超广色温 | 内置锂电池 | HIS饱和度 | 场景模拟  
2700K-6500K | 续航2-3小时 | 36000种色彩 | 闪烁、循环等模式

## 选配



NANGUANG APP控制系统

PavoTube II 6C 25cm / 0.75尺



PavoTube 15C 77cm / 2尺



PavoTube 30C 117cm / 4尺



## 细节



控制面板



控制旋钮



安装管夹



安全挂绳



LED显示屏



主从连接线

型号	<i>PavoTube II 6C</i>	<i>PavoTube 15C</i>	<i>PavoTube 30C</i>
LED总功率	6W×5	16W	32W
输入电压/电流	DC5V/2A(无标配)	DC15V/2A Max, AC100-240V 50/60Hz	DC15V/4A Max, AC100-240V 50/60Hz
CRI	平均 95	平均 95	平均 95
TLCL	平均 97	平均 95	平均 95
色温	2700K-7500K (红绿可调)	2700K - 6500K	2700K - 6500K
调光范围	0-100%	0-100%	0-100%
控制方式	灯体操控, 2.4G	灯体操控, 2.4G	灯体操控, 2.4G
场景模式	颜色循环、色温循环、亮度循环、闪烁、脉冲、雷电、警车、电视、狗仔队、蜡烛/火焰、派对、坏灯泡、烟花、爆炸、电焊	风暴, 警车, 烛光, 闪电, 闪烁, 色彩循环	风暴, 警车, 烛光, 闪电, 闪烁, 色彩循环
产品尺寸	250×39×38mm / 9.84×1.54×1.47"	770×48×48mm / 30.3×1.9×1.9"	1170×48×48mm / 46.1×1.9×1.9"
重量	0.26kg / 0.57lb	0.8kg	1.25 kg

### 光照度

型号	<i>PavoTub II 6C</i>					<i>PavoTube 15C</i>			<i>PavoTube 30C</i>				
距离	0.3M	0.5M	1M	2M	3M	1M	2M	3M	1M	2M	3M	4M	5M
2700K	1361 lux 126 fc	599 lux 56 fc	148 lux 14 fc	37 lux 3 fc	17 lux 2 fc	307 lux 29 fc	81 lux 8 fc	32 lux 3 fc	473 lux 44 fc	135 lux 13 fc	62 lux 6 fc	34 lux 3 fc	20 lux 2 fc
6500K	1540 lux 143 fc	694 lux 64 fc	170 lux 16 fc	43 lux 4 fc	20 lux 2 fc	352 lux 33 fc	94 lux 9 fc	39 lux 4 fc	579 lux 54 fc	169 lux 16 fc	77 lux 7 fc	42 lux 4 fc	26 lux 2 fc
R	654 lux 61 fc	284 lux 26 fc	70 lux 7 fc	18 lux 2 fc	8 lux 1 fc	130 lux 12 fc	32 lux 3 fc	14 lux 1 fc	189 lux 18 fc	55 lux 5 fc	26 lux 2 fc	15 lux 1 fc	10 lux 1 fc
G	1462 lux 136 fc	632 lux 59 fc	159 lux 15 fc	39 lux 4 fc	19 lux 2 fc	385 lux 36 fc	101 lux 9 fc	43 lux 4 fc	385 lux 36 fc	101 lux 9 fc	43 lux 4 fc	24 lux 2 fc	14 lux 1 fc
B	286 lux 27 fc	122 lux 11 fc	30 lux 3 fc	7 lux 1 fc	4 lux 0.4 fc	79 lux 7 fc	20 lux 2 fc	9 lux 1 fc	138 lux 13 fc	39 lux 4 fc	18 lux 2 fc	10 lux 1 fc	7 lux 1 fc

# PavoTube Kit 魔光管灯套装

该产品有1 kit, 2kit, 4kit套装, 提供多种组合选择。

## 相关配件 (需另购)



HD-T12-1-CP  
(单灯管夹支柱)



HD-T12-1-LA  
(单灯管夹连接座)



HD-T12-1-BHP  
(单灯管夹万向座)



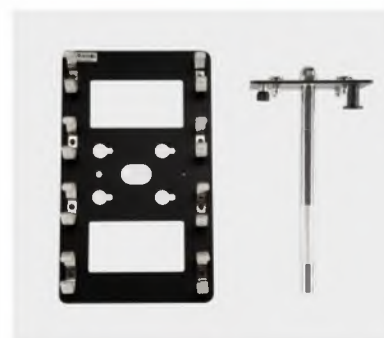
HD-T12-2-BHG  
(两灯管夹万向座)



HD-T12-4-BHG  
(四灯管夹万向座)



HD-T12-2-P  
(两灯管夹支柱)



HD-T12-4-P  
(四灯管夹支柱)



(不含灯架)

## 标配

PavoTube 15C KIT			PavoTube 30C KIT		
1 KIT	2 KIT	4 KIT	1 KIT	2 KIT	4 KIT
01 * PavoTube 15C	02 * PavoTube 15C	04 * PavoTube 15C	01 * PavoTube 30C	02 * PavoTube 30C	04 * PavoTube 30C
01 * 灯袋	01 * 灯袋	01 * 灯袋	01 * 灯袋	01 * 灯袋	01 * 灯袋
01 * 适配器	01 * 适配器	02 * 适配器	01 * 适配器	01 * 适配器	02 * 适配器
01 * 电源线	01 * 电源线	02 * 电源线	01 * 电源线	01 * 电源线	02 * 电源线
01 * 管夹	02 * 管夹	04 * 管夹	01 * 管夹	02 * 管夹	04 * 管夹
/	01 * 主从线	03 * 主从线	/	01 * 主从线	03 * 主从线
02 * 安全绳	04 * 安全绳	08 * 安全绳	02 * 安全绳	04 * 安全绳	08 * 安全绳



**BD-PT15C+EC/BD-PT30C+EC 管灯魔术贴格栅**

保持柔光的同时控制管灯的光线方向，使光线更集中



尺寸：58.5×12cm/98.5×12cm

重量：约0.95kg



**HD-T12-CK 创意DIY管夹**

创意DIY管夹，各种灯光造型随你创作



配置：

2合1管座×2

铝杆395mm×2

管座×4



扫码看视频

# LitoLite 5C 晓光系列

掌中盒 · 高亮度 · 多变化

- 1、CRI: 平均95 TLCI: 平均97;
- 2、宽色温, 红绿色相一键调节, 提供匹配光源可能性;
- 3、高达36000种色彩, 随心选择;
- 4、内置15种特效, 搭配各种可自定义参数, 轻松模拟真实场景;
- 5、内置电池, 续航无忧, 全功率使用下可超过90分钟;
- 6、多供电方式—支持电池、适配器、5V 2A充电宝供电。



颜色循环



色温循环



亮度循环



闪烁



脉冲



雷电



警车



电视



狗仔队



火焰



派对



坏灯泡



烟花



爆炸



电焊



扫码看视频

小·轻·亮, 装进口袋随时照亮

138g 重量

2351Lux@0.5m 照度

### 标配

01 \* 灯, 01 \* 柔光罩, 01 \* USB连接线, 01 \* 便携包, 01 \* 说明书

### 选配



迷你云台



NPF550电池手柄



手柄三脚架



防水袋



## Litolite 5C 技术参数

型号	功率	CRI	TLCI	电源类型	色温	调光范围	控制方式	产品尺寸	重量
LitoLite 5C	7W	平均95	平均95	DC5V/2A	2700K-7500K (红绿可调)	0-100%	灯体控制, 蓝牙	108 × 22 × 60mm /4.25 × 0.87 × 2.36"	0.138kg /0.31lb

### 光照度

型号		LitoLite 5C						
灯体状态		2700K	3200K	5600K	7500K	R	G	B
裸灯	0.3M	7236 lux / 672 fc	6205 lux / 576 fc	6582 lux / 611 fc	7480 lux / 695 fc	1148 lux / 107 fc	2408 lux / 224 fc	150 lux / 14 fc
	0.5M	2425 lux / 225 fc	2190 lux / 203 fc	2351 lux / 218 fc	2496 lux / 232 fc	390 lux / 36 fc	822 lux / 76 fc	150 lux / 14 fc
	1M	594 lux / 55 fc	536 lux / 50 fc	581 lux / 54 fc	616 lux / 57 fc	99 lux / 9 fc	203 lux / 19 fc	37 lux / 3 fc
裸灯+硅胶罩	0.3M	953 lux / 89 fc	867 lux / 81 fc	943 lux / 88 fc	1006 lux / 93 fc	179 lux / 17 fc	460 lux / 43 fc	92 lux / 9 fc
	0.5M	305 lux / 28 fc	280 lux / 26 fc	301 lux / 28 fc	324 lux / 30 fc	60 lux / 6 fc	148 lux / 14 fc	29 lux / 3 fc

# LitoLite 8F/28F 晓光系列

小身躯高亮度，在聚光和泛光中灵活调节

1. 采用精准色温的高质量COB灯珠，高亮度，低功耗；
2. 紧凑机身，小巧设计，可装在相机上、灯架上或者手持拍摄；
3. 静物拍摄，直播，采访等的绝佳灯光方案。



LitoLite 8F

高亮低耗COB灯珠，4/1螺丝口、冷靴卡口



LitoLite 28F

高亮度灯珠，灯架接口

## 标配

LitoLite 8F: 01 \* 灯, 01 \* 适配器, 01 \* 适配器转换插, 01 \* 说明书

LitoLite 28F: 01 \* 灯, 01 \* 滤色片, 01 \* 挡光板, 01 \* AA电池包, 01 \* 高坚过滤器, 01 \* 手提包

## 细节



可外接NP-F系列电池  
(LitoLite 8F)



挡光板  
(LitoLite 8F)



可安装滤色片  
(LitoLite 8F)



可外挂电池座  
(LitoLite 28F)



调焦角度调节  
(LitoLite 28F)



灯架接口  
(LitoLite 28F)



角度调节





## LitoLite 技术参数

型号	功率	电源类型	CRI	色温	亮度调节	控制方式	尺寸	重量
<i>LitoLite 8F</i>	8W	7.2-12V DC	95	5600K	0-100% 无级调光	亮度调节	170*150*80mm / 6.7*5.9*3.1"	0.3kg / 0.7lb
<i>LitoLite 28F</i>	8W	15V-24V DC	95	5600K	0-100% 无级调光	亮度调节	118.5*92*162mm / 4.7*3.6*6.4"	0.61kg / 1.34lb

### 光照度

型号	<i>LitoLite 8F</i>		<i>LitoLite 28F</i>	
距离	聚光 10° ( 5600K )	泛光 60° ( 5600K )	聚光 ( 5600K )	泛光 ( 5600K )
1M	4790 lux / 445 fc	646 lux / 60 fc	1308 lux / 122 fc	4465 lux / 415 fc
2M	1005 lux / 93 fc	155 lux / 14 fc	322 lux / 30 fc	1139 lux / 106 fc
3M	423 lux / 39 fc	67 lux / 6.2 fc	146 lux / 14 fc	505 lux / 47 fc

MAXMATE



# Mix 魔光系列

轻薄便携 · 多种光源 · 循环变色 · 闪烁变化

360色, 3200K-5600K色温, CRI:平均95、APP遥控、可外接锂电池 (NP-F系列电池)



警车



闪烁



雷电



色温循环



扫码看视频

© 贾云龙

# MixWandII 18 魔光棒灯

三种光源切换，灯光特效，双色温，条形灯光手持补光灯

## 主要功能

1. 三种光源：色温可调的3200K-5600K，30°光源、45°光源和RGB彩光一键切换；
2. 闪烁、彩色循环等灯光特效集中在一个手持魔光棒灯，为画面增添丰富的情绪色彩，也可以视频制作中增加动态变幻的光效；
3. ABS外壳，轻巧便利，手持布光随处移动，两种供电方式，户外拍摄更加便利。

## 标配

01 \* 灯、01 \* 灯袋、适配器、安全绳

## 选配

电池、充电器、挡光板



## 细节



控制面板

安全绳

可外接锂电池

4/1接口

可适配器供电

## 选配



挡光板

双功能挡板柔光箱

# MixPad II 27C/11C 魔光轻薄板灯

小身板 · 多功能 · 大应用

11C重量仅340g，27C重量仅1350g，内置**15**种特效，柔硬光一键切换。

1. 按键 + 旋钮设计，搭配LED显示屏；
2. CRI: 平均95，TLCI: 平均98；
3. 超宽色域，2700K-6500K自由调节色温；
4. 内置蓝牙连接功能，可通过蓝牙连接控制灯光；
5. 多样化供电方式，支持适配器DC7.2-15V输入或NPF电池供电；
6. 支持使用USB Type-C接口升级固件。

## 标配

MixPad II 27C: 01 \* 灯, 01 \* 适配器, 01 \* 包装盒

MixPad II 11C: 01 \* 灯, 01 \* 包装盒



MixPad II 11C

MixPad II 27C

## 细节



按键+旋钮设计



可外接锂电池



灯架接口  
(MixPad II 27C)



热靴卡口+1/4接口  
(MixPad II 11C)



DC接口

# Mix 技术参数

型号	MixPad II 27C	MixPad II 11C	MixWand II 18
LED总功率	36W	11W	22W
输入电压/电流	DC15V/2.4A Max, AC100-240V 50/60Hz	DC7.2-15V	DC15V/1.6A Max, AC100-240V 50/60Hz
CRI	平均 95		平均 95
TLCI	平均 98		平均 95
色温	2700K-6500K		3200K - 5600K
调光范围	0-100%		0-100%
控制方式	灯体控制, 蓝牙		灯体控制, 2.4G
产品尺寸	348 × 57 × 322mm/13.70 × 2.24 × 12.67"	165 × 165 × 35mm/6.50 × 6.50 × 1.38"	590 × 67 × 36.8mm/23.23 × 2.64 × 1.49"
重量	1.35kg/2.97lb	0.34kg/0.75lb	0.49kg/1.08lb

## 光照度

型号	MixPad II 27C			MixPad II 11C			MixWand II 18			
距离	0.5M	1M	2M	0.5M	1M	2M	距离	1M	2M	3M
3200K (柔光)	1801lux/167fc	450lux/42fc	113lux/10fc	565lux/53fc	141lux/13fc	35lux/3fc	聚光30° 3200K	2390lux/222fc	694lux/64fc	322lux/30fc
5600K (柔光)	1998lux/186fc	500lux/46fc	125lux/12fc	644lux/60fc	161lux/15fc	40lux/4fc	聚光30° 5600K	2760lux/256fc	807lux/75fc	377lux/35fc
3200K (硬光)	11591lux/11077fc	2898lux/269fc	724lux/67fc	3277lux/304fc	819lux/76fc	205lux/19fc	聚光45° 3200K	1460lux/136fc	405lux/38fc	185lux/17fc
5600K (硬光)	11593lux/1077fc	2898lux/269fc	725lux/67fc	3370lux/313 fc	842lux/78 fc	211lux/20fc	聚光45° 5600K	1740lux/162fc	471lux/44fc	213lux/20c
R	3999lux/372fc	1000ux/93fc	250ux/23fc	1119lux/104fc	280lux/26fc	70lux/6fc	R	321lux/30fc	89lux/8fc	42lux/4fc
G	8526lux/792fc	2132lux/198fc	533lux/50fc	2528lux/235fc	632ux/59fc	158lux/15fc	G	600lux/56fc	163lux/15fc	75lux/7fc
B	1557lux/145fc	389lux/36fc	97lux/9c	473lux/44fc	118lux/11fc	30lux/3fc	B	174lux/16fc	48lux/4fc	22lux/2fc

# LumiPad 11/25 柔光板灯系列

双色温，超薄，超柔

高CRI指数，还原真实色彩，无频闪，光线柔和不刺眼；  
精准色温，色温可从3200K-5600K无级调节；  
小体积高亮度，轻薄便捷，  
多种供电方式，可用AC适配器或NP-F系列电池供电；  
无极调光，专业数字显示屏，可显示色温和电池剩余电量



LumiPad 11

LumiPad 25

婴幼儿拍摄、跟拍补光、vlog视频、采访直播柔和面光源

超薄可外接电池，外带拍摄、视频跟拍便携光源；柔和双色温光线，人像拍摄修饰皮肤。





摄影：刘诗敬



## LumiPad 技术参数

型号	功率	CRI	TLCL	电源类型	色温	亮度调节	控制方式	尺寸	重量
<b>LumiPad 11</b>	11.5W	95	93	AC 100-240V , 索尼NP-F系列电池, 7.2-15V DC	3200K- 5600K	0-100% 无级调光	亮度调节, 2.4G无线控制, WiFi控制	165*165*35mm / 6.5*6.5*1.38"	0.23kg / 0.51lb
<b>LumiPad 25</b>	25.6W	95	93	15V 4A DC, 索尼NP-F系列电池	3200K- 5600K	0-100% 无级调光	亮度调节	350*240*32mm / 13.8*10*1.26"	0.91kg / 2lb

### 光照度

型号	LumiPad 11				LumiPad 25			
	0.5M	1M	2M	3M	0.5M	1M	2M	3M
3200K	1273lux / 118fc	320lux / 30 fc	76lux / 7fc	36lux / 3fc	3457lux / 322fc	867 lux / 81fc	216lux / 20fc	97lux / 9fc
5600K	1278lux / 119fc	337lux / 31 fc	75ux / 7fc	39lux / 4fc	3570lux / 332fc	930lux / 86fc	232lux / 22fc	104lux / 10fc



## 柔光配件

采用优质抗高温反光面料制作，光线均匀、色温准确，发挥灯具更多的光源效果，布光多样化，适合常亮灯长时间使用。



### 60球形柔光箱

产品型号: LT-FZ60  
外观尺寸:  $\phi$  45 cm, 高43 cm  
重量: 0.53 kg  
可配灯具: Forza 60



### 80球形柔光箱

产品型号: LT-80  
外观尺寸:  $\phi$  80 cm, 高58 cm  
重量: 1.31 kg  
可配灯具: 通用保荣卡口



### 120球形柔光箱

产品型号: LT-120  
外观尺寸:  $\phi$  120 cm, 高83 cm  
重量: 1.91 kg  
可配灯具: 通用保荣卡口



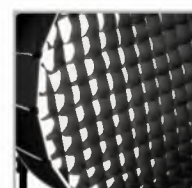
### 深口柔光箱

产品型号: SB-FZ60  
产品重量: 1.24 kg  
外观尺寸:  $\phi$  58  $\times$  30 cm  
可配灯具: Forza 60  
选配: 格栅



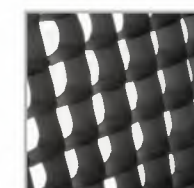
### 90深口柔光箱

产品型号: SB-PR-90  
产品重量: 1.85kg  
外观尺寸:  $\phi$  90  $\times$  63 cm  
可配灯具: 通用保荣卡口  
选配: 格栅



### 120深口柔光箱

产品型号: SB-PR-120  
产品重量: 2.51 kg  
外观尺寸:  $\phi$  120  $\times$  74 cm  
可配灯具: 通用保荣卡口  
选配: 格栅



### 150深口柔光箱

产品型号: SB-PR-150  
产品重量: 3.71 kg  
外观尺寸:  $\phi$  150  $\times$  110 cm  
可配灯具: 通用保荣卡口  
选配: 格栅



## 柔光配件

### MixPanel 四角柔光箱

产品型号: SB-MP60/SB-MP150  
产品重量: 0.3 kg/0.36 kg  
外观尺寸: 38 × 43 × 21 cm/50 × 45 × 21 cm  
可配灯具: MixPanel 60/150  
标配: 格栅



### MixPanel 八角柔光箱

产品型号: SB-MP60-O/SB-1MP50-O  
可配灯具: MixPanel 60/150



### MixPanel 半球形柔光箱

产品型号: LT-MP60/LT-MP150  
可配灯具: MixPanel 60/150  
标配: 遮光帘



### 条形柔光箱

产品型号: SB-ST-140X30  
产品重量: 1.35  
外观尺寸: 140 × 30 × 40 cm  
可配灯具: 通用保荣卡口  
选配: 格栅



### 漏斗形柔光箱

产品型号: SB-AS-110X45  
产品重量: 1.13  
外观尺寸: 110 × 43 × 34 cm  
可配灯具: 通用保荣卡口  
选配: 格栅



### 黑银反光伞

产品型号: U-135DS  
产品重量: 0.92  
外观尺寸:  $\phi$  135 × 88 cm  
可配灯具: 通用保荣卡口



### 柔光伞

产品型号: U-165DT/U-180ST  
产品重量: 1.05/1.05  
外观尺寸:  $\phi$  165 × 110 cm /  $\phi$  180 × 110 cm  
可配灯具: 通用保荣卡口



## 电池配件



V型卡口电池-14.8V



V型卡口电池-26V



V口电池箱-26V

### V型卡口电池-14.8V

产品型号: BT-V-14.8V160  
产品重量: 965g  
外观尺寸: 158 × 100 × 56.5mm  
电池容量: 14.8V 160Wh 10.5Ah  
电池电流: 10A  
工作温度: -20℃~55℃  
可用灯具: Forza 200/300/500, MixPanel 60



### V型卡口电池-26V

产品型号: BT-V-26V270  
产品重量: 1250g  
外观尺寸: 152\*97\*65mm  
电池容量: 26V 270Wh 10.5Ah  
电池电流: 12A  
工作温度: -20℃~55℃  
可用灯具: Forza 200/300/500, MixPanel 150



### 14.8V电池充电器

产品型号: BT-CGV-14.8V-1  
产品重量: 400g  
外观尺寸: 169\*65\*41mm  
可用电池: V型卡口电池-14.8V



### V口电池充电器-26V

产品型号: BT-CGV-26V-1  
产品重量: 619g  
外观尺寸: 177\*77\*65mm  
可用电池: V型卡口电池-26V



### D-TAP转DC供电线

产品型号: CB-DT/DC  
外观尺寸: 69mm  
可用电池: V型卡口电池-14.8V/26V



### V口电池箱-26V

产品型号: BT-CGV-26V-2  
产品重量: 1700g  
外观尺寸: 200\*180\*80mm  
输入: 100-240VAC 47-63Hz  
输出: 29.4V/2.0A\*2  
可用电池: V型卡口电池-26V



# 配件

## WS-RC-C1

遥控器

功能：色温设置，亮度设置，彩色设置

频道：12

控制距离：10米



## CN-15V

索尼NP-F系列电池座

转15V DC



## CN-V12

索尼V口电池

转15V DC



## CN-B09+B12

魔术手

适用于1/4接口



## CN-W2

覆盖面积广，有效半径50米，

可同时支持32个WIFI客户端接入

可操作999台不同无线地址码的LED灯具

DMX512控制台界面，可兼容DMX灯光控制



## CN-B08

旋转角度：360°



## CN-B09

金属夹



## AS-MT/HG-1/4

手柄三脚架

规格：120mm\*40mm

旋转角度：0°-120°



## CN-B12

连接支架

尺寸：120°



## 配件

### CN-L60

由铝合金制成  
安装高度：大约390mm-530mm  
重量：1.05kg



### NG-L170

由铝合金制成  
安装高度：大约690mm-1700mm  
收起长度：650mm  
重量：约1kg



### NG-L186

由铝合金制成  
安装高度：大约490mm-1860mm  
收起长度：490mm  
重量：大约3kg



### NG-L288

由铁管铝型材制成  
安装高度：1080mm-2900mm  
收起长度：1000mm  
重量：约3kg



### CN-3000F

由铝合金制成  
安装高度：大约1400mm-3100mm  
重量：约8kg



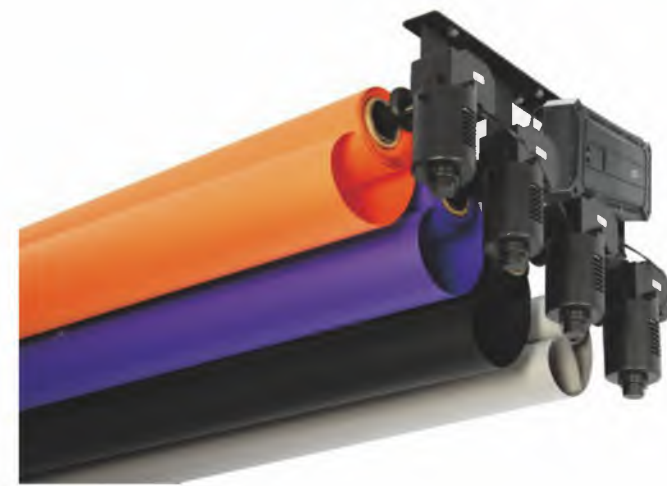
### CN-K-1

由铝合金制成  
安装高度：大约1450mm-3280mm  
横杆：1200mm  
重量：约8.1kg



# 背景升降器

无线遥控电动背景升降器



## 控制器



## CN-RS遥控

遥控器  
电源电压:220V/110V  
遥控距离:15M



## NG-D008

电动托头



## CN-3RE0

三轴遥控电动背景升降器



## CN-3RE0S

三轴遥控电动背景升降器  
\*配用挂钩，即可固定在天花板上，也可以在灯架上。



## CN-2RE0S

二轴遥控电动背景升降器  
\*配用挂钩，即可固定在天花板上，也可以在灯架上。



## CN-4RE0

四轴遥控电动背景升降器



## CN-4RE0S

四轴遥控电动背景升降器  
\*配用挂钩，即可固定在天花板上，也可以在灯架上。



# 背景升降器

手动背景升降器

NG-1WJ

单轴手动背景升降器



NG-1W

单轴手动背景升降器



NG-2W

二轴手动背景升降器



NG-3W

三轴手动背景升降器



NG-4W

四轴手动背景升降器



NG-6W

六轴手动背景升降器



背景架 NG-J3151

直径:  $\varnothing=5.1\text{cm}$   
组合长度: 300cm  
单节长度: 100cm  
\*适用于套接在手动、电动背景升降器上,  
用于悬挂背景。



NG-J02881

单节横杆长度: 100cm  
最大高度: 286cm  
长度 r: 300cm



# 广东南光影视器材有限公司

☎ +86-754-85751187 85310187

✉ sales@nanlite.com

☎ +86-754-85300887

e www.nanlite.com

📍 汕头市澄海区东里镇国道324樟林路段

## 南光-广州展厅

☎ 020-83839906

📍 广州市越秀区大沙头二马路12号陶乐数码商务港5楼501室

🗨️ 微信     bilibili



南光影视



Nanlite官网



bilibili 主页