

Multimedia Projector  
EB-X14G/X11/W02 規格表

機型	EB-X14G	EB-X11	EB-W02
投影型式	RGB 三片 TFT LCD 同時聚合呈像投影	RGB 三片 TFT LCD 同時聚合呈像投影	RGB 三片 TFT LCD 同時聚合呈像投影
電源規格	AC100V-120V/AC200V-240V	AC100V-120V/AC200V-240V	AC100V-120V/AC200V-240V
液晶板(1)尺寸 (2)畫素數	三片 0.55吋 TFT LCD with MLA 786,432 dots (1024 x 768) x 3	三片 0.55吋 TFT LCD 786,432 dots (1024 x 768) x 3	三片 0.59吋 TFT LCD with MLA 1024,000 dots (1280x800) x 3
投影亮度	3000 流明 3000 流明	2600 流明 2600 流明	2600 流明 2600 流明
標準解析度	XGA 1024 x 768	XGA 1024 x 768	WXGA 1280 x 800
支援解析度	UXGA 1600 x 1200/SXGA 1280 x 1024	UXGA 1600 x 1200/SXGA 1280 x 1024	UXGA 1600 x 1200/SXGA 1280 x 1024
HDTV相容性	480i-1080i	480i-1080i	480i-1080i
視訊畫素	掃描密度768條	掃描密度768條	掃描密度800條
投影畫面尺寸	30-300吋	30-300吋	33-318吋
投影方式	前投、後投、懸掛皆可適用	前投、後投、懸掛皆可適用	前投、後投、懸掛皆可適用
視頻相容性	適用於NTSC/PAL/SECAM系統	適用於NTSC/PAL/SECAM系統	適用於NTSC/PAL/SECAM系統
電腦相容	適用於PC/UXGA/SXGA/XGA/SVGA/VGA	適用於PC/UXGA/SXGA/XGA/SVGA/VGA	適用於PC/UXGA/SXGA/XGA/SVGA/VGA
聲音輸出	內建1瓦喇叭 x 1	內建2瓦喇叭 x 1	內建1瓦喇叭 x 1
電腦訊號介面			
輸入端子(1)映像(RGB)	D-sub 15pin x 1	D-sub 15pin x 1	D-sub 15pin x 1
(2)映像(數位)	RCA x 1 (白/紅)	RCA x 1 (白/紅)	RCA x 1 (白/紅)
(3)聲音	-	D-sub 15pin x 1 立體聲迷你插孔 x 1	-
輸出端子(1)聲音	-	-	-
視訊Video訊號			
輸入端子(1)映像	Composite Video: RCA x 1 S-Video: Mini DIN x 1 Component Video/RGB Video: D-sub 15pin x1 RCA x 1 (白/紅)	Composite Video: RCA x 1 S-Video: Mini DIN x 1 Component Video/RGB Video: D-sub 15pin x1 RCA x 1 (白/紅)	Composite Video: RCA x 1 S-Video: Mini DIN x 1 Component Video/RGB Video: D-sub 15pin x1 RCA x 1 (白/紅)
(2)聲音	-	-	-
其他訊號介面			
輸入端子(1) USB Type B	YES (USB Display)	YES (USB Display)	YES (USB Display)
(2) USB Type A	-	YES (USB Memory)	-
安全裝置	具過熱自動斷電保護裝置	具過熱自動斷電保護裝置	具過熱自動斷電保護裝置
投影透鏡(1)調焦方式	手動縮放以及手動焦距調整	手動縮放以及手動焦距調整	手動縮放以及手動焦距調整
(2)焦距	F:1.58-1.72, f:16.9 mm-20.28 mm	F:1.58-1.72, f:16.9 mm-20.28 mm	F:1.58-1.72, f:16.9 mm-20.28 mm
(3)放大比例	1:1.2	1:1.2	1:1.2
投影畫面比例(寬:長)	4:3	4:3	16:10
投射距離	0.9-10.8 公尺	0.9-10.8 公尺	0.9-10.8 公尺
數位式梯形修正	*內建垂直、水平正負30度梯形修正功能 自動梯形修正功能*	*內建垂直、水平正負30度梯形修正功能 自動梯形修正功能*	*內建垂直正負30度梯形修正功能 自動梯形修正功能*
燈泡壽命	5000/4000小時(Eco/Normal)	5000/4000小時(Eco/Normal)	5000/4000小時(Eco/Normal)
明暗對比度	3000:1(Auto Iris :on)	3000:1(Auto Iris :on)	3000:1(Auto Iris :on)
周邊對應中心亮度比	89%	89%	89%
色彩重現	24bit、1,677萬色	24bit、1,677萬色	24bit、1,677萬色
有效掃描頻率範圍(1)水平	15-92KHz	15-92KHz	15-92KHz
(2)垂直	50-85Hz	50-85Hz	50-85Hz
畫面調整-畫面放大	內建投影畫面局部放大功能	內建投影畫面局部放大功能	內建投影畫面局部放大功能
控制訊號 (Control)			
遙控滑鼠及Serial I/O	USB Type B x1	USB Type B x1, RS-232C x1	USB Type B x1
光源耗電	200W UHE 燈泡(E-TORL)	200W UHE 燈泡(E-TORL)	200W UHE 燈泡(E-TORL)
燈泡型號	ELPLP67	ELPLP67	ELPLP67
使用環境溫度	攝氏5-35度	攝氏5-35度	攝氏5-35度
風扇噪音值	37dB/29dB (Normal / Eco)	37dB/29dB (Normal / Eco)	37dB/29dB (Normal / Eco)
安規認證	UL60950-1 CSA-C22.2	UL60950-1 CSA-C22.2	UL60950-1 CSA-C22.2
電磁相容	FCC part 15B class B EMC Directive ICES-003 class B	FCC part 15B class B EMC Directive ICES-003 class B	FCC part 15B class B EMC Directive ICES-003 class B
環境規格*			
消耗電力	約 283W / 234W (Normal / Eco)	約283W / 234W (Normal / Eco)	約283W / 234W (Normal / Eco)
睡眠狀態消耗電力	約 0.36W	約 0.36W	約 0.36W
重量	2.3公斤	2.3公斤	2.3公斤
寬x深x高(公分)不含鏡頭及腳架	29.5 x 22.8 x 7.9	29.5 x 22.8 x 7.9	29.5 x 22.8 x 7.9
隨機附贈配件	電源線(1.8m)、電腦線(1.8m)、無線遙控器、電池x2、使用說明書、攜行軟袋、使用說明書光碟、保證書、密碼保護標籤	電源線(1.8m)、電腦線(1.8m)、無線遙控器、電池x2、使用說明書、攜行軟袋、使用說明書光碟、保證書、密碼保護標籤	電源線(1.8m)、電腦線(1.8m)、無線遙控器、電池x2、使用說明書、攜行軟袋、使用說明書光碟、保證書、密碼保護標籤
其他特殊功能	5000小時高效率燈泡 直接開關機功能 0秒關機 AV-Mute 滑蓋功能 USB介面傳送投影	5000小時高效率燈泡 直接開關機功能 0秒關機 AV-Mute 滑蓋功能 USB介面傳送投影 Slideshow 連結行動碟直接投影JPEG	5000小時高效率燈泡 直接開關機功能 0秒關機 AV-Mute 滑蓋功能 USB介面傳送投影

\*環境規格指的是資源、能源使用及回收相關資訊

台灣愛普生科技股份有限公司

台北總公司 02-8786-6688 台北市松仁路7號14樓  
高雄辦事處 07-553-3353  
客戶服務專線 台北02-8024-2008 高雄07-555-5939  
http://www.epson.com.tw



Epson 3年極致保固：  
◎一年內工資+零件+取送免費  
◎兩年內工資+零件免費  
◎三年內工資免費  
◎燈泡耗材 保固半年或1000小時  
(以先達到為準)  
購買一週內新品不良 免費更換新機

經銷商蓋章

2011-10-20版

EPSON  
EXCEED YOUR VISION

為您成功設想



清晰，明亮，美麗...3LCD技術  
3LCD投影機能完全呈現清晰，更自然柔和，細緻的影像。針對動態影像畫面，不會有彩虹現象的發生，讓您享受最順暢的影像感受。



3LCD 投影機

單片式 DLP™ 投影機

\*DLP™ (Digital Light Processing™) 是 Texas Instruments Incorporated 的商標

EB-X14G/EB-X11/EB-W02 投影距離

EB-X11/EB-X14G		
投影比例 4:3	最短(Wide)	最長(Tele)
X (畫面對角尺寸)	Y (cm / inch)	
60" / 122cm x 91cm 31.9" x 24.0"	180 / 71	217 / 85
80" / 163cm x 122cm 47.2" x 35.4"	241 / 95	290 / 114
100" / 203cm x 152cm 78.7" x 59.1"	302 / 119	363 / 143
200" / 406cm x 305cm 161.4" x 118.1"	607 / 239	729 / 287
EB-W02		
投影比例 16:10	最短(Wide)	最長(Tele)
X (畫面對角尺寸)	Y (cm / inch)	
60" / 129cm x 81cm 51.0" x 32.0"	168 / 66	202 / 79
80" / 172cm x 108cm 68.0" x 42.0"	225 / 88	270 / 106
100" / 215cm x 135cm 85.0" x 53.0"	281 / 111	281 / 133
200" / 431cm x 269cm 170" x 106"	566 / 223	566 / 268

EB-X14G 輸入介面



EB-X11 輸入介面



EB-W02 輸入介面



e化教學高效率 互動學習更精進

Multimedia Projector  
EB-X14G / EB-X11 / EB-W02

- 高亮度與色彩亮度：3000lm/2600lm/2600lm
- 快速開機/0秒關機
- 3合1 USB Display，連結更快速
- USB隨身碟簡報，不需外接PC (限EB-X11)

全球投影科技第一品牌



FutureSource Consulting 全球市場調查：連續九年(2001-2009)全球投影機市場佔有率NO.1

## Multimedia Projector

EB-X14G	XGA	3000 lm
EB-X11	XGA	2600 lm
EB-W02	WXGA	2600 lm

## 徹底提升教學力，互動學習更精采多元

3000lm高亮度，學習環境更明亮，教學更高效。搭載快速開關機，3合1 USB Display智慧功能，隨插隨用，e化教學千變萬化，互動學習更精采多元。



## 高亮度，高彩度，e化教學更萬彩繽紛

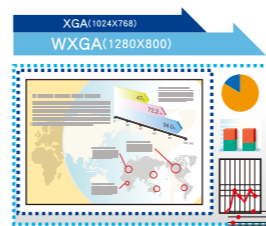
### 色彩亮度(Color Light Output)，還原真實色彩

一般人挑選投影機都會注意流明度，也就是根據投影於「全白」區塊所量測的亮度，卻忽略了投影機的色彩亮度也是相當重要的。Epson 3LCD投影技術，賦予相同的「亮度」與「色彩亮度」表現，EB-X14G為3000lm，EB-X11/EB-W02同為2600lm，並有3000:1高對比度，即使在明亮的會議環境，都能清楚呈現簡報上圖表與照片的精確色彩，讓你的簡報內容不失真。



### WXGA顯示更多簡報資訊 (限EB-W02)

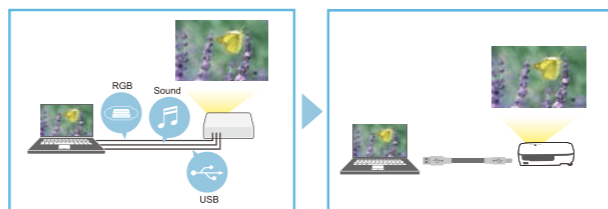
目前PC的解析度以WXGA (1280x800)為主流，EB-W02實現了支援真實WXGA 16:10寬螢幕與高解析度的目標，可顯示橫向內容較4:3畫面多的統計圖表及文字資訊。



## 快速設定簡單上手，教學效率大躍進

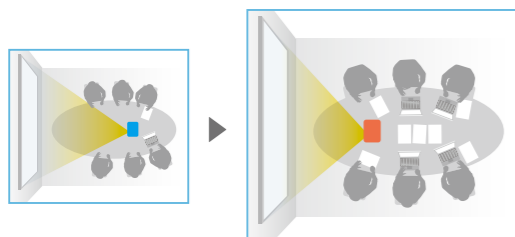
### 輕巧外型，搭載3合1 USB Display

A4尺寸與重量約為2.3kg的輕薄短小機身，讓外型顯得更輕巧時尚，搭載3合1 USB Display功能，以USB訊號線取代RGB線，接上PC即可自動辨識影像訊號，並支援聲音訊號輸出，不需要繁複的操作及切換動作，就能迅速開始簡報。EB-X11內建2W喇叭，足以應付一般會議或教室的商務簡報，而不需要準備外接喇叭。  
\*EB-X14G與EB-W02內建1W喇叭。



### 短距投影功能(60吋/1.8公尺)

只需約1.8公尺的距離，就能輕鬆地投射出60吋大畫面，適合空間不大的小型會議室。投影機可擺放在會議桌最前方的位置，可使用的桌面更寬敞，也不用擔心坐在前方的與會者擋住投影畫面。  
\*EB-W02只需1.7公尺就可投射60吋16:10畫面。



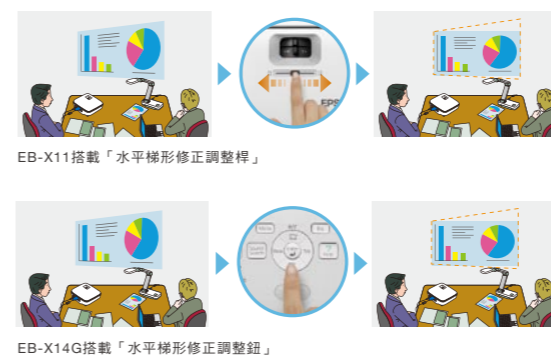
### 快速開機/0秒關機

按下電源鍵後即可在數秒內完成開機設定，簡報完成後，關閉電源即可將投影機收好，無需等待散熱才關機，放心趕赴下一場簡報。

### 垂直/水平梯形修正

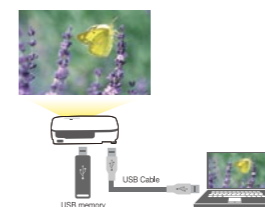
具自動垂直及手動水平梯形修正功能，因此您不需要將投影機放置在桌面正中央，投影角度更有彈性，按下水平梯形修正鈕或左右滑動「水平梯形修正調整桿」，即可快速調整歪曲的水平畫面，順利開始簡報。

\*EB-W02僅有垂直梯形修正功能。



### 支援USB隨身碟簡報 (限EB-X11)

EB-X11具有即插即放的USB介面，可以在沒有連結PC的狀態下，播放儲存於USB隨身碟的JPG/BMP/IMG/GIF檔，直接投影幻燈簡報秀。



### 獨家AV Mute聰明滑蓋設計

當簡報者臨時需要在白板上書寫，或是暫停休息，不須關機或是尋找遮蓋物，關上滑蓋即可暫停投影，開啟滑蓋又能繼續投影，方便簡報者掌控會議的進行，簡報更加順暢。此外，在鏡頭蓋關閉時還具有減少耗電量的效果。

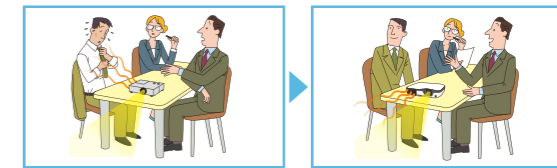


### 獨家「生態護照」

Epson Eco-point (生態護照) 是一個全新的產品環境效能標識，代表著Epson持續開發對地球友善的產品。透過Epson Eco-point，消費者可以清楚的了解每一項產品之環境效能，包括節能、低污染、節省資源、資源再生利用率等，讓您聰明消費愛地球。Epson也是國內榮獲最多環保標章的投影機品牌，率先符合歐盟EUP(Energy Using Products)耗能產品生態化設計指令的規範，真正落實環保，也替企業節能省電

### 貼心的前方散熱設計

散熱孔特別設計在投影機前方，改善散熱時對坐在投影機兩側與會者的困擾，即使在狹窄的桌面上使用時，也不會讓任何人曝露在高溫熱氣中，會議室座位的安排與空間使用效率更高。



## 壽命長，更長效，最適合精打細算的您

### 5000小時長效燈泡

燈泡使用壽命更長，每小時的平均使用成本低，燈泡的更換頻率也降低，減少廢棄物的產生，愛護地球更環保。



### 高效率的除塵濾網

採用高效率的靜電除塵濾網，相較前代機種，除塵率提升1.8倍，加上大面積的濾網設計，降低清潔維護頻率，讓投影機更耐用，節省維護時間與成本。



### 更小巧、更明亮- Epson創新E-TORL燈泡設計

Epson最新開發的小巧、高效能 "E-TORL"燈泡，具有高度的聚光性，可解決漏光與光線衍射等問題。這個系統是由橢圓形的反射鏡、非球狀的鏡片，以及一組半球狀的透鏡所共同組成，如此造就了體積小巧以及高效能的先進光源系統。

